

CBX



Ventiladores centrífugos de doble aspiración a transmisión, con salida de eje por ambos lados y con turbina a acción



Ventilador:

- Envoltente en chapa de acero galvanizado.
- Turbina a acción en chapa de acero galvanizado.
- Rodamientos soportados con amortiguadores de goma para evitar vibraciones.
- Se suministra con pies soporte PSB.
- Eje libre con rodamientos a bolas de engrase permanente en ambos lados.
- Temperatura del aire a transportar: -25 °C +85 °C.

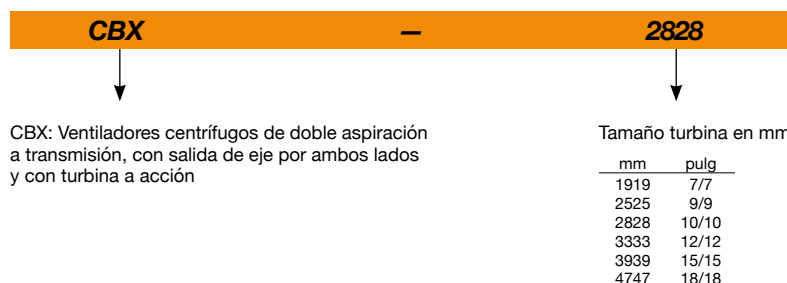
Acabado:

- Chapa de acero galvanizado.

Bajo demanda:

- Pueden suministrarse el soporte motor y tensor de correas SM.

Código de pedido



Características técnicas

Modelo	Velocidad máx.	Potencia instalada máx.	Caudal máximo	Temperatura del aire (°C)		Peso aprox.
	(r/min)	(kW)	(m³/h)	mín.	máx.	(Kg)
CBX-1919	2500	1,1	3870	-25	+85	5
CBX-2525	1800	1,5	5830	-25	+85	9
CBX-2828	1700	1,5	6650	-25	+85	11
CBX-3333	1400	1,5	8190	-25	+85	16
CBX-3939	1000	1,5	11020	-25	+85	24
CBX-4747	700	1,5	15320	-25	+85	34

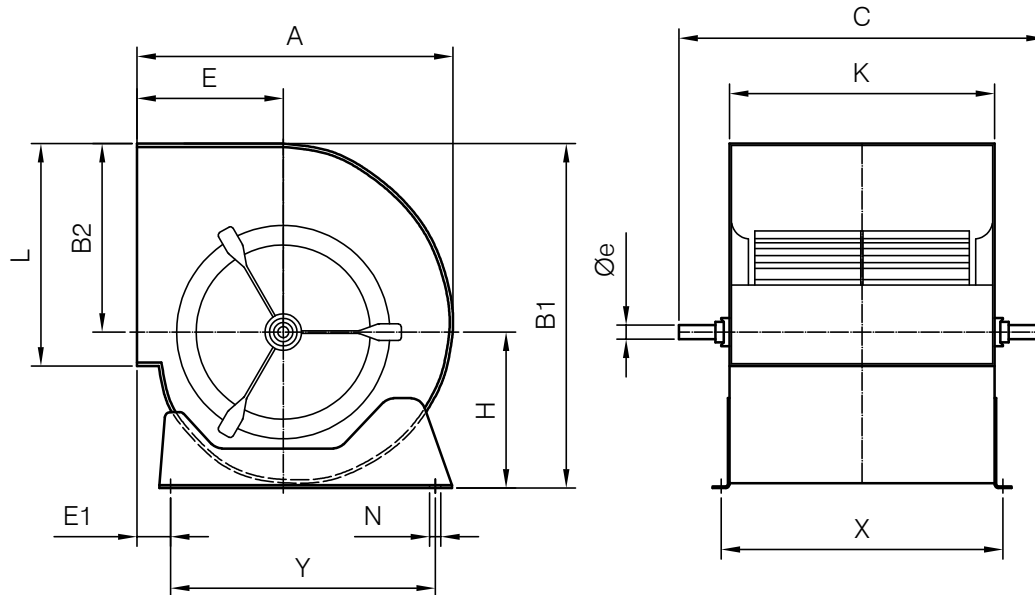


Erp. (Energy Related Products)

Información de la Directiva 2009/125/EC descargable desde la web de SODECA o programa de selección QuickFan.

Dimensiones mm

Suministro estándar: RD 90



	Equivalencia Pulgadas	A	B1	B2	C	E	E1	H	K	L	N	Øe	X	Y
CBX-1919	7/7	316	333	189	360	152	64	144	230	208	9x13	20	258	225
CBX-2525	9/9	380	400	218	430	183	78	182	300	263	9x13	20	328	275
CBX-2828	10/10	422	450	246	470	202	73	204	326	292	9x17	20	355	315
CBX-3333	12/12	493	526	290	560	230	82	236	387	345	9x17	25	415	390
CBX-3939	15/15	579	621	348	650	265	92	273	473	404	9x17	25	500	455
CBX-4747	18/18	686	746	415	750	323	82	331	540	482	9x17	25	568	575

Accesorios



INT



VSD3/A-RFT
- VSD1/A-RFM



PSB



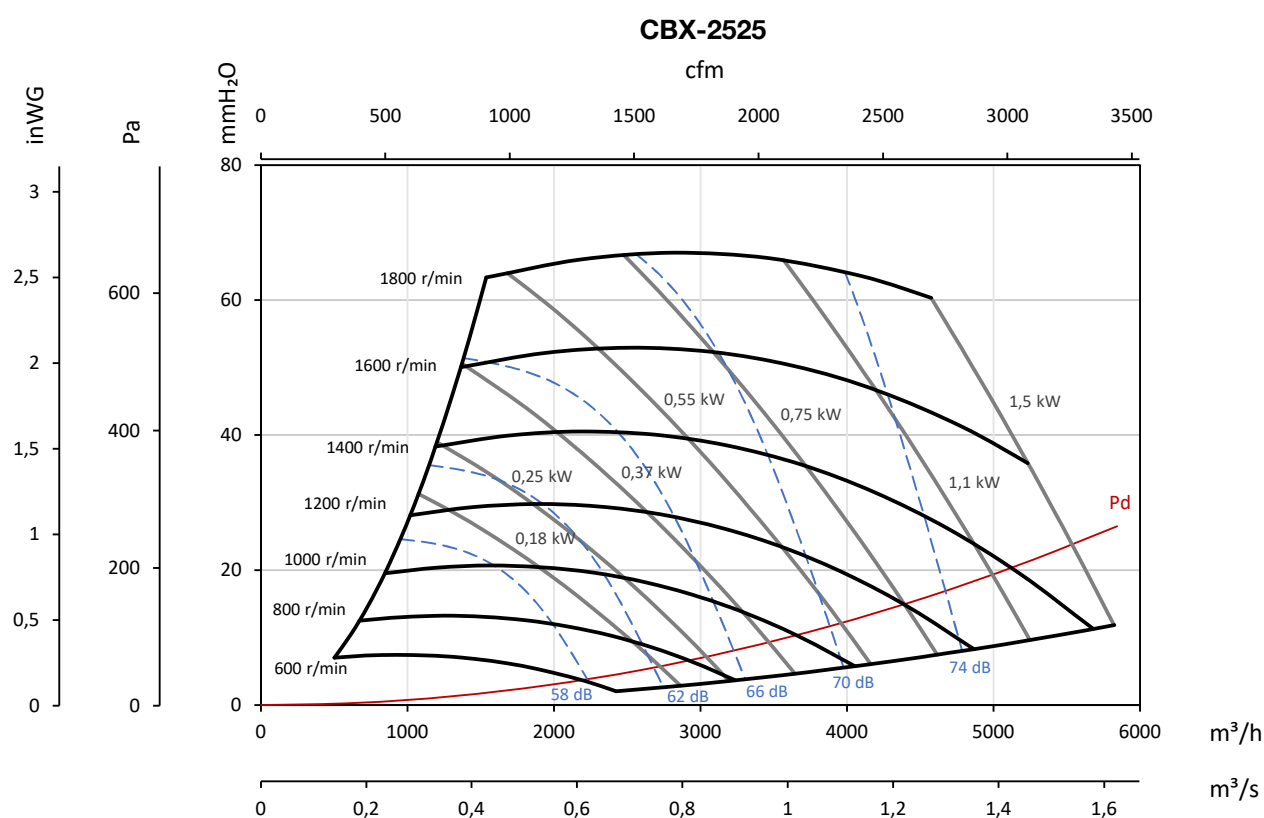
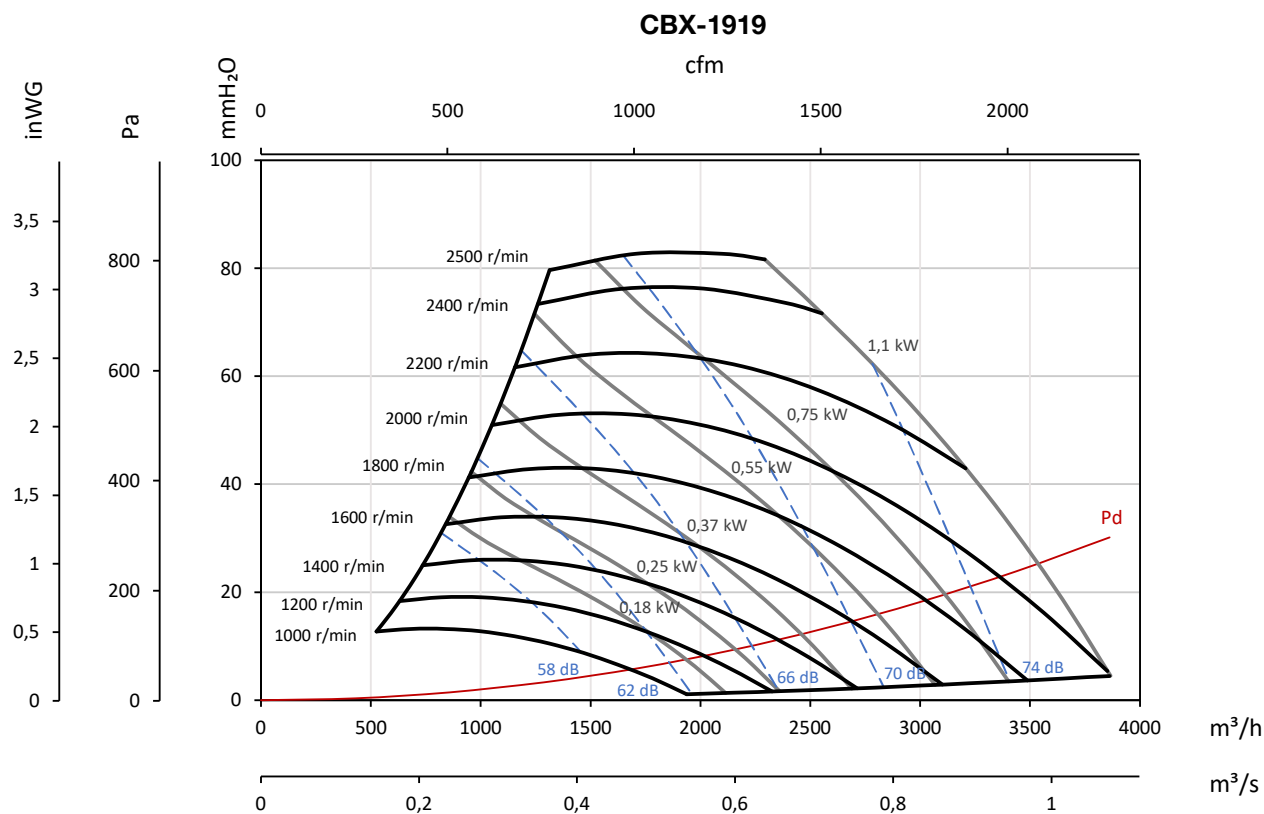
SM

Curvas características

Q= Caudal en m³/h, m³/s y cfm

Pe= Presión estática en mmH₂O, Pa e inwg

Los niveles sonoros indicados en las curvas, son presiones a la aspiración medidas a 3 m en campo libre.

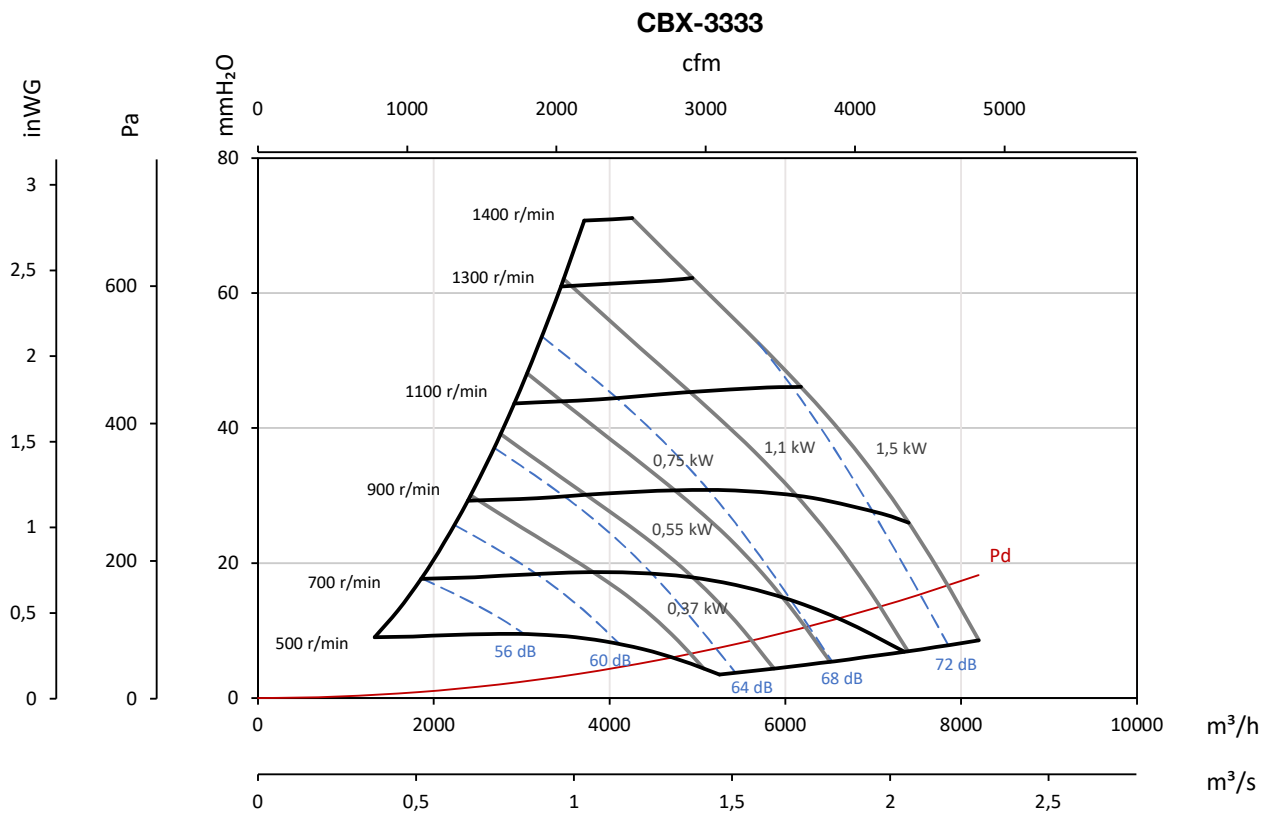
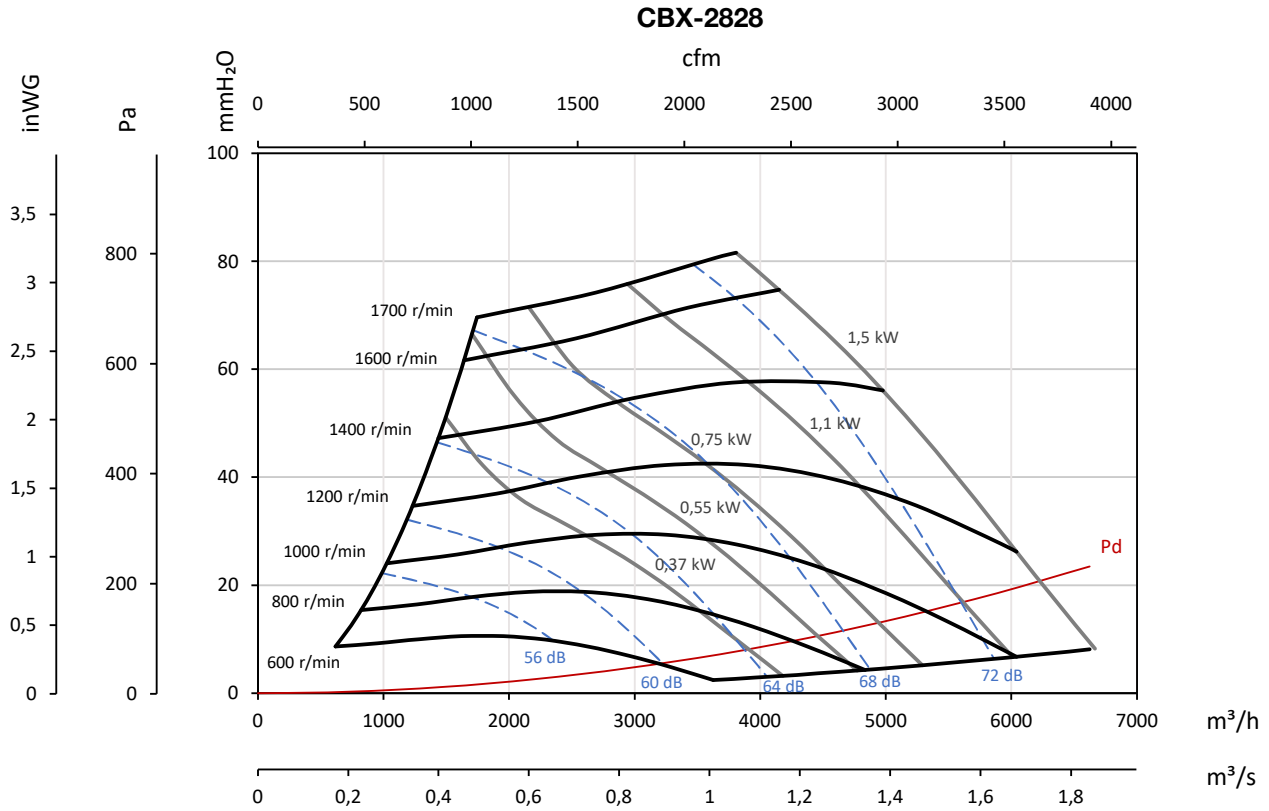


Curvas características

Q= Caudal en m³/h, m³/s y cfm

Pe= Presión estática en mmH₂O, Pa e inwg

Los niveles sonoros indicados en las curvas, son presiones a la aspiración medidas a 3 m en campo libre.



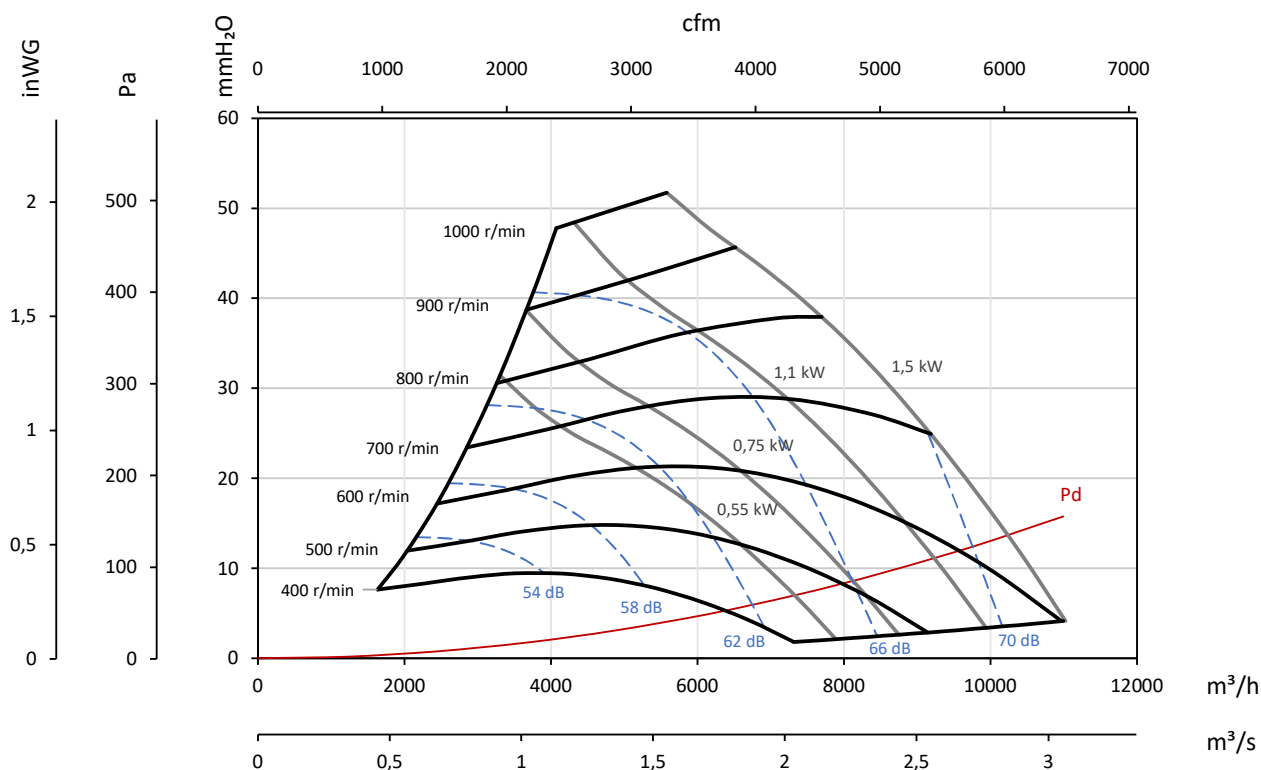
Curvas características

Q= Caudal en m³/h, m³/s y cfm

Pe= Presión estática en mmH₂O, Pa e inwg

Los niveles sonoros indicados en las curvas, son presiones a la aspiración medidas a 3 m en campo libre.

CBX-3939



CBX-4747

