

CJTCR/R

Unidades de extracción 400 °C/2h, con turbina a reacción



Turbina a reacción de alto rendimiento, y gran robustez

Unidades de extracción 400 °C/2h con caja aislada acústicamente, para trabajar en el exterior de la zona de riesgo de incendios, de simple aspiración y gran robustez.

Ventilador:

- Envoltente en chapa de acero.
- Turbina a reacción en chapa de acero de gran robustez, con pintura anticorrosiva.
- Homologación según norma EN 12101-3, con certificación n°: 0370-CPR-0401.

Motor:

- Motores clase F con rodamientos a bolas y protección IP55.
- Motores con eficiencia IE3 para potencias iguales o superiores a 0,75 kW, excepto monofásicos, 2 velocidades y 8 polos.

- Trifásico 230/400 V 50 Hz (hasta 4 kW) y 400/690 V 50 Hz (potencias superiores a 4 kW).
- Temperatura máxima del aire a transportar: Servicio S1 -20 °C +250 °C en continuo. Servicio S2 300 °C/2h y 400 °C/2h.

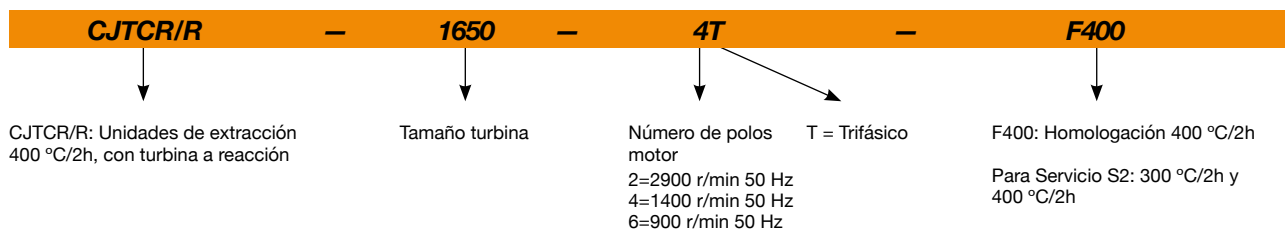
Acabado:

- Anticorrosivo en chapa de acero galvanizado.

Bajo demanda:

- Extractores con motor de 2 velocidades.
- Extractores a transmisión.

Código de pedido



Características técnicas

Modelo	Velocidad (r/min)	Intensidad máxima admisible (A)			Potencia instalada (kW)	Caudal máximo (m³/h)	Nivel presión sonora dB (A)	Peso aprox. (Kg)
		230V	400V	690V				
CJTCR/R-1240-2T IE3	2900	13,00	7,50		4,00	11110	77	156
CJTCR/R-1240-4T IE3	1420	2,82	1,62		0,75	5830	62	126
CJTCR/R-1445-2T IE3	2930		14,10	8,17	7,50	16560	80	206
CJTCR/R-1445-4T IE3	1455	4,07	2,34		1,10	8100	65	181
CJTCR/R-1650-4T IE3	1440	5,41	3,11		1,50	10600	66	197
CJTCR/R-1650-6T IE3	940	3,36	1,93		0,75	7450	57	189
CJTCR/R-1856-4T IE3	1440	10,70	6,15		3,00	15240	73	278
CJTCR/R-1856-6T IE3	945	4,68	2,69		1,10	10040	65	272
CJTCR/R-2063-4T IE3	1465		10,30	5,97	5,50	24490	75	403
CJTCR/R-2063-6T IE3	950	6,43	3,70		1,50	16140	65	368
CJTCR/R-2271-4T IE3	1470		20,90	12,10	11,00	34760	82	533
CJTCR/R-2271-6T IE3	970	12,00	6,91		3,00	23000	72	473

Características acústicas

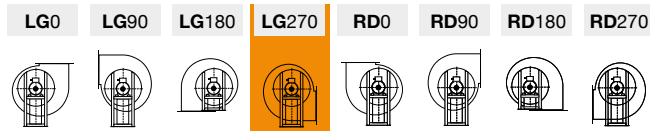
Los valores indicados, se determinan mediante medidas de nivel de presión y potencia sonora en dB(A) obtenidas en campo libre a una distancia equivalente a dos veces la envergadura del ventilador más el diámetro de la turbina, con un mínimo de 1,5 m.

Espectro de potencia sonora Lw(A) en dB(A) por banda de frecuencia en Hz

	63	125	250	500	1000	2000	4000	8000		63	125	250	500	1000	2000	4000	8000
CJTCR/R-1240-2T	63	78	76	88	85	89	91	78	CJTCR/R-1856-4T	64	73	86	82	85	86	80	66
CJTCR/R-1240-4T	51	65	71	74	74	75	65	54	CJTCR/R-1856-6T	56	64	76	78	75	76	66	55
CJTCR/R-1445-2T	68	80	78	90	88	92	94	84	CJTCR/R-2063-4T	75	80	86	88	86	83	76	68
CJTCR/R-1445-4T	54	67	73	78	75	78	73	59	CJTCR/R-2063-6T	64	65	77	77	76	78	68	58
CJTCR/R-1650-4T	58	68	76	78	77	79	70	60	CJTCR/R-2271-4T	79	80	89	92	94	95	91	78
CJTCR/R-1650-6T	48	60	67	72	68	64	57	49	CJTCR/R-2271-6T	68	68	82	81	85	85	74	63

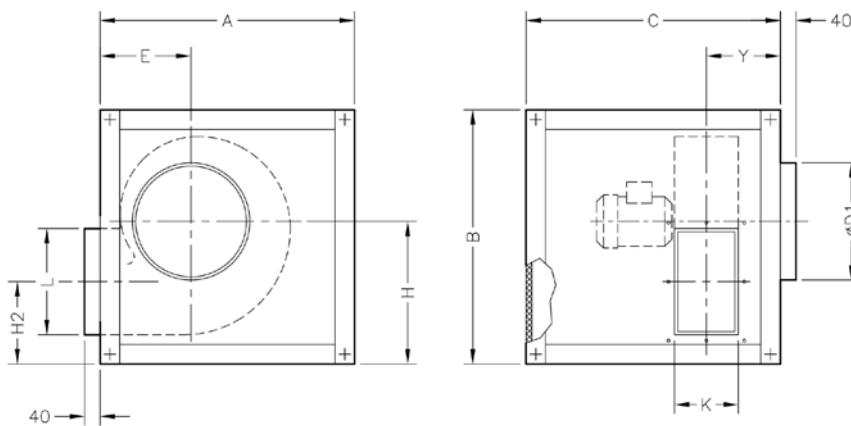
Orientaciones

Suministro standard LG 270



Dimensiones mm

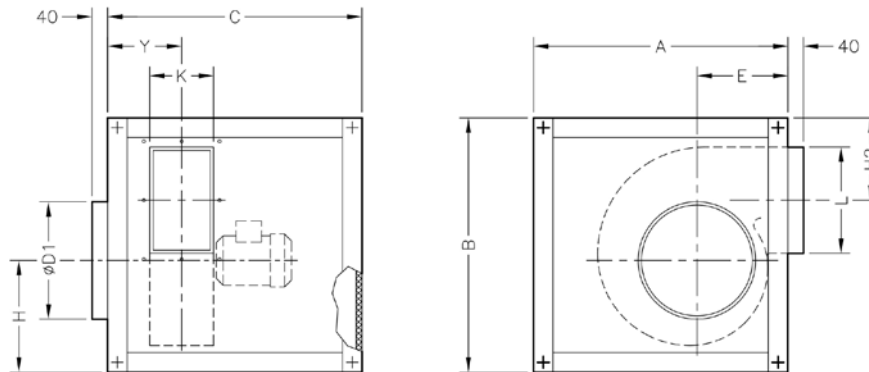
Suministro standard: LG 270



	A	B	C	ØD1	E	H	H2	K	L	Y
CJTCR/R-1240	970	970	970	400	312	549	308	315	400	307,5
CJTCR/R-1445	1070	1070	1070	450	357	610	339	355	450	333,5
CJTCR/R-1650	1160	1160	1160	500	382	660	365	400	500	355
CJTCR/R-1856	1260	1260	1050	560	422	727	399	450	560	360
CJTCR/R-2063	1400	1400	1200	630	472	810	444	500	630	395
CJTCR/R-2271	1555	1555	1355	710	532	906	489	560	715	430

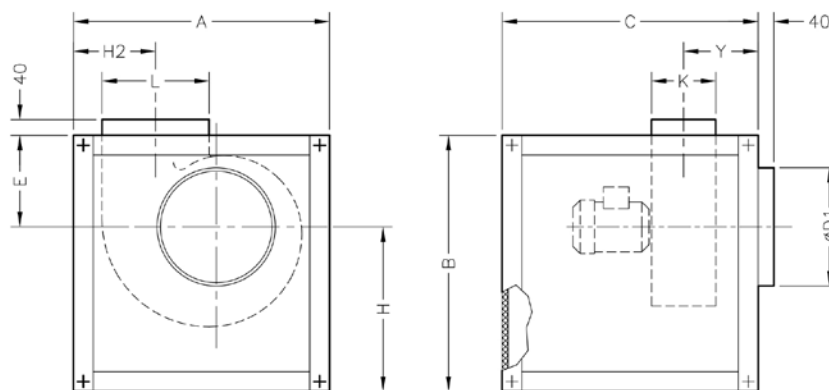
Dimensiones mm

Suministro bajo demanda: LG 90



	A	B	C	ØD1	E	H	H2	K	L	Y
CJTCR/R-1240	970	970	970	400	312	379	350	315	400	307,5
CJTCR/R-1445	1070	1070	1070	450	357	408	391	355	450	333,5
CJTCR/R-1650	1160	1160	1160	500	382	447	419	400	500	355
CJTCR/R-1856	1260	1260	1050	560	422	495	438	450	560	360
CJTCR/R-2063	1400	1400	1200	630	472	546	488	500	630	395
CJTCR/R-2271	1555	1555	1355	710	532	607	532	560	715	430

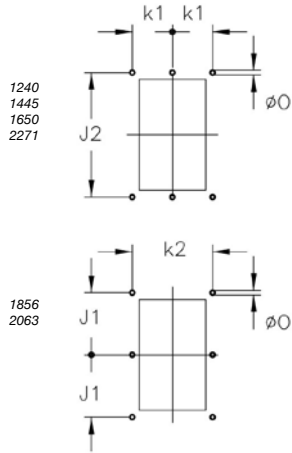
Suministro bajo demanda: LG 0



	A	B	C	ØD1	E	H	H2	K	L	Y
CJTCR/R-1240	970	970	970	400	533	437	322	315	400	307,5
CJTCR/R-1445	1070	1070	1070	450	586	484	367	355	450	333,5
CJTCR/R-1650	1160	1160	1160	500	634,5	525,5	391,5	400	500	355
CJTCR/R-1856	1260	1260	1050	560	681,5	578,5	442,5	450	560	360
CJTCR/R-2063	1400	1400	1200	630	759	641	482	500	630	395
CJTCR/R-2271	1555	1555	1355	710	838	717	518,5	560	715	430

Dimensiones mm

Boca de impulsión



	k1	k2	J1	J2	Ø0
CJTCR/R-1240	177,5	-	-	440	11
CJTCR/R-1445	202,5	-	-	498	11
CJTCR/R-1650	225	-	-	550	13
CJTCR/R-1856	-	500	305	-	13
CJTCR/R-2063	-	560	345	-	13
CJTCR/R-2271	312,5	-	-	775	13

Accesorios



INT



IAT



CABLE BOX



C2V



VSD3/A-RFT
- VSD1/A-RFM



CENTRAL CO



AET



RPA



B



BD



BIC



VIS



ACE ACE/400



TEJ

Curvas características

Q= Caudal en m³/h, m³/s y cfm

Pe= Presión estática en mmH₂O, Pa e in wg

