

INDUSTRIAL MODULAR

Cortinas de aire de construcción modular para instalación en puertas industriales de hasta 8 m de alto y hasta 12 m de ancho



Control STRA1



Controles IC

Robusta construcción con diseño modular, para poder ajustar la cortina a la dimensión de la puerta. Protección IP54 en todos los modelos excepto versión con batería eléctrica (IP20). Cubre hasta 12 m de ancho de puerta, instalando cortinas a ambos lados. El equipo funciona sin controles especiales. Los controles añaden funciones adicionales.

Construcción:

- Estructura de acero galvanizado pintada en poliéster RAL-9016.
- Diseño para instalación vertical o horizontal.
- Módulo de 1,65 m con 3 ventiladores.
- Módulo de 2,2 m con 4 ventiladores.
- Módulo de 2,75 m con 5 ventiladores.

Versión según opciones de calefacción:

- S0: Ambiental: Recirculación de aire.
- E1: Eléctrica: Incorpora resistencias eléctricas.
- V2: Por Agua: Incorpora baterías de agua hasta 110 °C.
- P2: Por Agua: Incorpora baterías de agua hasta 110 °C con anticongelación.

Código de pedido

IND	-	100	-	S0	-	0
INDUSTRIAL MODULAR: Cortinas de aire de construcción modular para instalación en puertas industriales de hasta 8 m de alto y hasta 12 m de ancho		150: Longitud 165 cm 200: Longitud 220 cm 250: Longitud 275 cm		S0: Sin batería calefactora E1: Batería Eléctrica V2: Batería Agua 100 °C P2: Batería Agua 100 °C con anticongelación		0: Blanco RAL 9016 1: Galvanizado

Características técnicas

Modelo	Altura puerta (m)	Caudal máximo (m ³ /h)	NPS 5 m dB (A)	Potencia calorífica * (kW)	Tensión batería (V)	Consumo batería (l)	Tensión motor (V) - (HZ)	Consumo motor (W) / (l)	Peso (Kg)
IND-150-S0	7,5	11550	63	-	-	-	1x230 - 50/60	900 / 3,9	51
IND-150-E1	7,5	11550	63	24,3	3x400	39,1	1x230 - 50	900 / 3,9	55
IND-150-V2	7,5	10300	63	75,2	-	-	1x230 - 50/60	900 / 3,9	60
IND-150-P2	7,5	10300	63	75,2	-	-	1x230 - 50/60	900 / 3,9	60
IND-200-S0	8,0	15100	65	-	-	-	1x230 - 50/60	1200 / 5,1	69
IND-200-E1	8,0	15100	65	32,4	3x400	52,2	1x230 - 50	1200 / 5,1	74
IND-200-V2	8,0	13700	64	101,0	-	-	1x230 - 50/60	1200 / 5,4	78
IND-200-P2	8,0	13700	64	101,0	-	-	1x230 - 50/60	1200 / 5,4	78
IND-250-S0	7,5	18500	67	-	-	-	1x230 - 50/60	1400 / 6,5	83
IND-250-E1	7,5	18500	67	40,5	3x400	65,1	1x230 - 50	1400 / 6,5	89
IND-250-V2	7,5	17000	66	127,0	-	-	1x230 - 50/60	1400 / 6,7	98
IND-250-P2	7,5	17000	66	127,0	-	-	1x230 - 50/60	1400 / 6,7	98

* Las potencias caloríficas de baterías de agua están tomadas con circuito de agua 90/70 °C y entrada aire a 15 °C.

Características técnicas batería de agua con gradiente de temperatura 80/60 °C

Modelo	Caudal ref. (m³/h)	Potencia calorífica (kW)	Temperatura salida (°C)	Caudal de agua (l/s)	Pérdida de carga (kPa)
IND-150-V2	10300	62,9	34,1	0,8	18
IND-200-V2	13700	84,6	34,3	1,0	14
IND-250-V2	17000	106,0	34,5	1,3	11

Aire de entrada a +15 °C.

Características técnicas batería de agua con gradiente de temperatura 110/80 °C

Modelo	Caudal ref. (m³/h)	Potencia calorífica (kW)	Temperatura salida (°C)	Caudal de agua (l/s)	Pérdida de carga (kPa)
IND-150-P2	10300	91,3	43,6	0,8	16
IND-200-P2	13700	123,0	43,9	1,0	12
IND-250-P2	17000	154,0	44,3	1,3	10

Aire de entrada a +15 °C.

Características técnicas batería eléctrica

Modelo	Caudal ref. (m³/h)	Potencia calorífica (kW)	Incremento de temperatura (°C)
IND-150-E1	11550	24,3	6,3
IND-200-E1	15100	32,4	6,4
IND-250-E1	18500	40,5	6,5

Accesorios de control



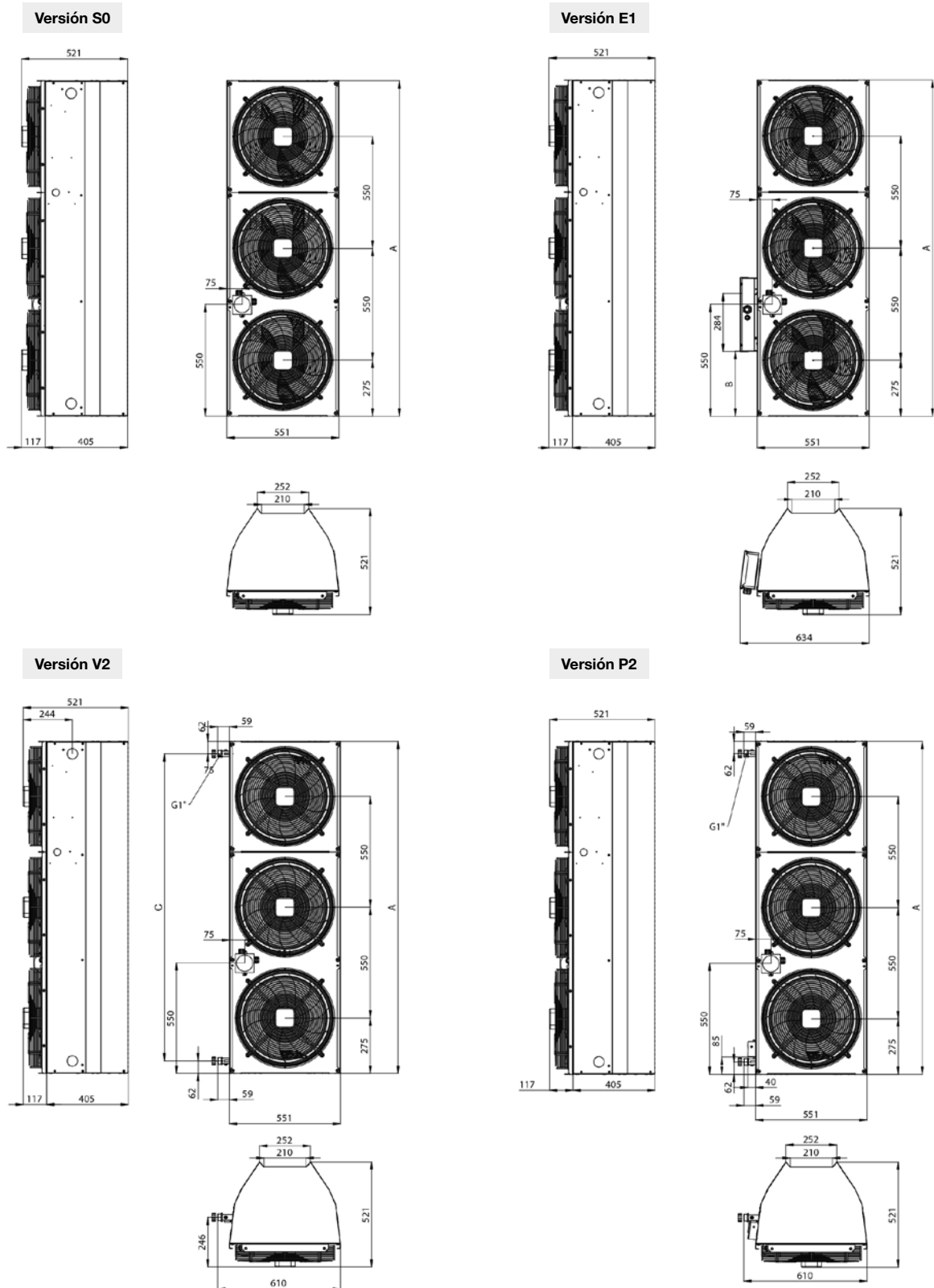
Accesorios caja de contactos para baterías eléctricas

Modelo accesorio	Acabado	Cortina
IND-CAJA-BAT-E-25-0	Blanco RAL 9016	1 ud. para cada módulo 150 o 200
IND-CAJA-BAT-E-25-1	Galvanizado	
IND-CAJA-BAT-E-40-0	Blanco RAL 9016	1 ud. para cada módulo 250
IND-CAJA-BAT-E-40-1	Galvanizado	

Accesorios de montaje

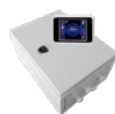
Tipo instalación	Accesorio montaje	Acabado	Nº de unidades necesarias	
Soporte instalación horizontal. Anclaje a pared	IND-SOP-H-PARED-0	Blanco RAL 9016	Nº de módulos + 1	
	IND-SOP-H-PARED-1	Galvanizado		
Soporte instalación horizontal. Anclaje a techo	IND-SOP-H-TECHO-0	Blanco RAL 9016	Nº de módulos + 1	
	IND-SOP-H-TECHO-1	Galvanizado		
Soporte instalación vertical fija	IND-SOP-V-FIJA-0	Blanco RAL 9016	1 por columna vertical de módulos	
	IND-SOP-V-FIJA-1	Galvanizado		
Soporte instalación vertical ajustable	IND-SOP-V-AJUST-0	Blanco RAL 9016	1 por columna vertical de módulos	
	IND-SOP-V-AJUST-1	Galvanizado		
	IND-SOP-V-AJUST-4M-0	IND-SOP-V-AJUST-4M-1	Blanco RAL 9016	1 por módulo a partir de 4 m de altura
			Galvanizado	

Dimensiones mm



	A	B	C
IND-150	1650	320	1526
IND-200	2200	870	2076
IND-250	2750	870	2626

Características técnicas controles



Controles opcionales (control - batería)

	STRA1	IC-C	IC-S	IC-M
Tipo de control	Manual	Manual / Auto	Asociado a IC-C	MODBUS RTU
Velocidades	5	5	5	5
Control de baterías mediante aire entrada / salida de la cortina	-	Incluido	Incluido	Incluido
Control de baterías mediante aire sensor de temperatura del local	-	Accesorio NTC-10K	Accesorio NTC-10K	Accesorio NTC-10K
Control de baterías mediante termostato de temperatura del local	-	Accesorio TER-P	Accesorio TER-P	Accesorio TER-P
Control de potencia de las baterías eléctricas	-	Accesorio IND-CAJA-BAT-E	Accesorio IND-CAJA-BAT-E	Accesorio IND-CAJA-BAT-E
Etapas de regulación de batería eléctrica	-	2	2	2
Regulación Todo/Nada válvula batería de agua	Accesorios RT-3-15 + TER-P	Accesorio RT-3-15	Accesorio RT-3-15	Accesorio RT-3-15
Regulación 0-100% válvula batería de agua	-	Accesorio ZV-3-24V-12	Accesorio ZV-3-24V-12	Accesorio ZV-3-24V-12
Compatible con contacto para puerta	DK-1 o DS	DK-1 o DS	DK-1 o DS	DK-1 o DS
Contacto para control externo	Contacto NC/NO	SI	SI	SI
Temporizador incorporado	-	SI	-	-
Indicación de mantenimiento	SI	SI	-	-
Indicación puerta abierta	-	SI	-	-
Control enfriamiento baterías eléctricas	-	SI	SI	SI
Control protección heladas	-	SI	SI	-
Interconexión de módulos	-	Sólo a controles IC-S	Necesita 1 control IC-C	SI
Indicación visual de función	-	SI	-	-
Bloqueo panel de control	-	SI	-	-
Conexión MODBUS RTU	-	SI	SI	SI

Modelo	Alimentación	Protección IP	Intensidad máx.	Dimensiones mm	Peso (Kg)
			(A)	AxBxC	
STRA1-050L22	1x230V 50/60Hz	IP54	5,0	170x255x140	6
STRA1-075L22	1x230V 50/60Hz	IP54	7,5	200x305x155	8
STRA1-160L20	1x230V 50/60Hz	IP54	16,0	300x425x235	20
IC-C-AC5-04	1x230V 50/60Hz	IP66	4,0	423x300x211	14
IC-C-AC5-07	1x230V 50/60Hz	IP66	7,0	423x300x211	15
IC-C-AC5-16	1x230V 50/60Hz	IP66	16,0	423x300x211	23
IC-S-AC5-04	1x230V 50/60Hz	IP66	4,0	423x300x211	14
IC-S-AC5-07	1x230V 50/60Hz	IP66	7,0	423x300x211	15
IC-S-AC5-16	1x230V 50/60Hz	IP66	16,0	423x300x211	23
IC-M-AC5-04	1x230V 50/60Hz	IP65	4,0	423x300x211	14
IC-M-AC5-07	1x230V 50/60Hz	IP65	7,0	423x300x211	15
IC-M-AC5-16	1x230V 50/60Hz	IP65	16,0	423x300x211	23