

THT/IMP

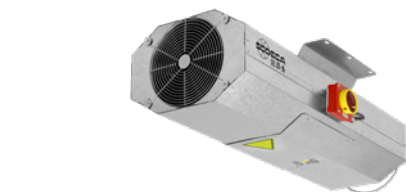
Jet fans de gran alcance 400 °C/2h y 300 °C/2h, unidireccionales o reversibles



THT/IMP-C



THT/IMP-O



THT/IMP-L

Jet fans de gran alcance 300 °C/2h y 400 °C/2h unidireccionales o reversibles con diseño circular (THT/IMP-C), octogonal (THT/IMP-L) o octogonal pintada (THT/IMP-O).

Ventilador:

- Conjunto de ventilador unidireccional o reversible compuesto de ventilador, silenciadores, deflectores y soportes, homologados para evacuación de humos, según norma EN 12101-3, con certificación N°: 0370-CPR-1363 (F400) y 0370-CPR-0822 (F300).
- Hélice orientable en fundición de aluminio, diseñadas para obtener grandes empujes.
- Rejilla de protección contra contactos según norma UNE-EN ISO 12499 en los modelos unidireccionales.
- Deflector para aumento de alcance del aire, en el lado de impulsión. Los modelos reversibles van equipados con deflectores en ambos lados.
- Silenciadores de alta atenuación con aislamiento térmico y acústico.
- Interruptor de seguridad, serie IAT incorporado en el ventilador (THT/IMP-L y THT/IMP-O) o bajo demanda (THT/IMP-C).
- Dirección aire motor-hélice o reversible 100%.
- THT/IMP-C: Envoltorio circular en chapa de acero pintada.

- THT/IMP-L: Envoltorio en chapa de acero galvanizado.
- THT/IMP-O: Envoltorio en chapa pintada.
- THT/IMP-LS: Envoltorio de longitud reducida, en chapa de acero galvanizado.

Motor:

- Motores clase H para uso continuo S1 y uso emergencia S2. Con rodamientos a bolas, protección IP55 y 2 velocidades.
- Trifásico 400 V 50 Hz DAHLANDER.
- Temperatura máxima del aire a transportar: Servicio S1 -25 °C +40 °C en continuo, apto también para climas cálidos con temperaturas hasta 50 °C. Servicio S2 300 °C/2h, 400 °C/2h.

Acabado:

- Anticorrosivo en resina de poliéster polimerizada a 190 °C, previo desengrase con tratamiento nanotecnológico libre de fosfatos (THT/IMP-C, THT/IMP-O) o anticorrosivo en chapa de acero galvanizado (THT/IMP-L).

Bajo demanda:

- Prestaciones de empuje distintas a las indicadas.

Código de pedido

THT/IMP	-	O	-	UNI	-	38	-	2/4T	-	1.5	-	F400	
THT/IMP: Jet fans de gran alcance 400 °C/2h y 300 °C/2h, unidireccionales o reversibles		Diseño: C: Envoltorio circular O: Envoltorio pintado L: Envoltorio chapa galvanizada LS: Envoltorio reducido		Dirección del aire UNI: Unidireccional REV: Reversible		Diámetro hélice en cm		Número de polos motor 2=2900 r/min 50 Hz 4=1400 r/min 50 Hz		T = Trifásico		Potencia motor (CV)	F300: Homologación 300 °C/2h F400: Homologación 400 °C/2h

Características técnicas

Unidireccional								
Modelo	Velocidad	Intensidad máxima admisible (A)	Caudal máximo	Empuje	Velocidad impulsión	Potencia instalada	Nivel presión sonora ¹	Peso aprox.
	(r/min)	400V	(m ³ /h)	(N)	(m/s)	(kW)	dB (A)	(Kg)
THT/IMP-C-UNI-31-2/4T	2780 / 1380	1,50 / 0,60	4260 / 2115	21 / 10	15,6 / 7,7	0,55 / 0,15	51 / 35	65
THT/IMP-C-UNI-35-2/4T	2905 / 1445	2,40 / 0,77	6360 / 3165	36 / 18	17,8 / 8,9	0,85 / 0,20	52 / 36	70
THT/IMP-C-UNI-38-2/4T-1.5	2900 / 1435	2,89 / 1,04	8450 / 4180	57 / 28	20,7 / 10,2	1,10 / 0,25	47 / 31	89
THT/IMP-C-UNI-40-2/4T-1.5	2900 / 1435	2,89 / 1,04	9250 / 4585	60 / 30	20,4 / 10,1	1,10 / 0,25	53 / 37	98
THT/IMP-C-UNI-45-2/4T-2	2875 / 1430	3,58 / 1,19	10800 / 5375	62 / 31	18,1 / 9,0	1,50 / 0,37	57 / 41	132
THT/IMP-C-UNI-45-2/4T-3	2885 / 1435	4,79 / 1,54	13200 / 6570	92 / 46	22,1 / 11,0	2,20 / 0,60	58 / 42	133
THT/IMP-C-UNI-50-2/4T-6	2915 / 1445	9,50 / 2,80	19700 / 9770	165 / 82	26,4 / 13,1	4,50 / 1,30	60 / 44	220
THT/IMP-O-UNI-29-2/4T	2780 / 1380	1,50 / 0,60	4000 / 1990	21 / 10	16,8 / 8,3	0,55 / 0,15	37 / 21	69
THT/IMP-O-UNI-35-2/4T	2905 / 1445	2,40 / 0,77	6360 / 3165	36 / 18	17,8 / 8,9	0,85 / 0,20	52 / 36	70
THT/IMP-O-UNI-38-2/4T-1.5	2900 / 1435	2,89 / 1,04	8450 / 4185	57 / 28	20,7 / 10,2	1,10 / 0,25	47 / 31	94
THT/IMP-O-UNI-40-2/4T-1.5	2900 / 1435	2,89 / 1,04	9250 / 4580	60 / 30	20,4 / 10,1	1,10 / 0,25	53 / 37	104
THT/IMP-O-UNI-45-2/4T-2	2875 / 1430	3,58 / 1,19	10800 / 5375	62 / 31	18,1 / 9,0	1,50 / 0,37	57 / 41	140
THT/IMP-O-UNI-45-2/4T-3	2885 / 1435	4,79 / 1,54	13200 / 6570	92 / 46	22,1 / 11,0	2,20 / 0,60	58 / 42	141
THT/IMP-O-UNI-50-2/4T-6	2915 / 1445	9,50 / 2,80	19700 / 9770	165 / 82	26,4 / 13,1	4,50 / 1,30	60 / 44	234
THT/IMP-L-UNI-29-2/4T	2780 / 1380	1,50 / 0,60	4000 / 1990	21 / 10	16,8 / 8,3	0,55 / 0,15	37 / 21	69
THT/IMP-L-UNI-35-2/4T	2905 / 1445	2,40 / 0,77	6360 / 3165	36 / 18	17,8 / 8,9	0,85 / 0,20	52 / 36	70
THT/IMP-L-UNI-38-2/4T-1.5	2900 / 1435	2,89 / 1,04	8450 / 4185	57 / 28	20,7 / 10,2	1,10 / 0,25	47 / 31	94
THT/IMP-L-UNI-40-2/4T-1.5	2900 / 1435	2,89 / 1,04	9250 / 4580	60 / 30	20,4 / 10,1	1,10 / 0,25	53 / 37	104
THT/IMP-L-UNI-45-2/4T-2	2875 / 1430	3,58 / 1,19	10800 / 5375	62 / 31	18,1 / 9,0	1,50 / 0,37	57 / 41	140
THT/IMP-L-UNI-45-2/4T-3	2885 / 1435	4,79 / 1,54	13200 / 6570	92 / 46	22,1 / 11,0	2,20 / 0,60	58 / 42	141
THT/IMP-L-UNI-50-2/4T-6	2915 / 1445	9,50 / 2,80	19700 / 9770	165 / 82	26,4 / 13,1	4,50 / 1,30	60 / 44	234
THT/IMP-LS-UNI-29-2/4T	2780 / 1380	1,50 / 0,60	4000 / 1990	21 / 10	16,8 / 8,3	0,55 / 0,15	39 / 23	55
THT/IMP-LS-UNI-35-2/4T	2905 / 1445	2,40 / 0,77	6360 / 3165	36 / 18	17,8 / 8,9	0,85 / 0,20	54 / 38	56
THT/IMP-LS-UNI-38-2/4T-1.5	2900 / 1435	2,89 / 1,04	8450 / 4185	57 / 28	20,7 / 10,2	1,10 / 0,25	49 / 33	76
THT/IMP-LS-UNI-40-2/4T-1.5	2900 / 1435	2,89 / 1,04	9250 / 4580	60 / 30	20,4 / 10,1	1,10 / 0,25	55 / 39	83
THT/IMP-LS-UNI-45-2/4T-2	2875 / 1430	3,58 / 1,19	10800 / 5375	62 / 31	18,1 / 9,0	1,50 / 0,37	59 / 43	112
THT/IMP-LS-UNI-45-2/4T-3	2885 / 1435	4,79 / 1,54	13200 / 6570	92 / 46	22,1 / 11,0	2,20 / 0,60	60 / 44	113
THT/IMP-LS-UNI-50-2/4T-6	2915 / 1445	9,50 / 2,80	19700 / 9770	165 / 82	26,4 / 13,1	4,50 / 1,30	62 / 46	187

¹ Nivel de presión sonora en dB(A) a 10 m de distancia a caudal máximo.

Reversible								
Modelo	Velocidad	Intensidad máxima admisible (A)	Caudal máximo	Empuje	Velocidad impulsión	Potencia instalada	Nivel presión sonora ¹	Peso aprox.
	(r/min)	400V	(m ³ /h)	(N)	(m/s)	(kW)	dB (A)	(Kg)
THT/IMP-C-REV-31-2/4T	2780 / 1380	1,50 / 0,60	3840 / 1910	17 / 8	14,1 / 7,0	0,55 / 0,15	50 / 34	63
THT/IMP-C-REV-35-2/4T	2905 / 1445	2,40 / 0,77	5940 / 2955	31 / 15	16,7 / 8,3	0,85 / 0,20	51 / 35	70
THT/IMP-C-REV-38-2/4T-2	2875 / 1430	3,58 / 1,19	8200 / 4080	54 / 27	20,1 / 10,0	1,50 / 0,37	49 / 33	91
THT/IMP-C-REV-40-2/4T-2	2875 / 1430	3,58 / 1,19	9250 / 4605	60 / 30	20,4 / 10,1	1,50 / 0,37	52 / 36	100
THT/IMP-C-REV-45-2/4T-2	2875 / 1430	3,58 / 1,19	10300 / 5125	56 / 28	17,2 / 8,6	1,50 / 0,37	56 / 40	131
THT/IMP-C-REV-45-2/4T-3	2885 / 1435	4,79 / 1,54	12800 / 6370	87 / 43	21,4 / 10,6	2,20 / 0,60	57 / 41	133
THT/IMP-C-REV-50-2/4T-6	2915 / 1445	9,50 / 2,80	19000 / 9420	153 / 76	25,4 / 12,6	4,50 / 1,30	60 / 44	267
THT/IMP-O-REV-29-2/4T	2780 / 1380	1,50 / 0,60	3400 / 1690	15 / 7	14,3 / 7,1	0,55 / 0,15	38 / 22	67
THT/IMP-O-REV-35-2/4T	2905 / 1445	2,40 / 0,77	5940 / 2955	31 / 15	16,7 / 8,3	0,85 / 0,20	51 / 35	70
THT/IMP-O-REV-38-2/4T-2	2875 / 1430	3,58 / 1,19	8200 / 4080	54 / 27	20,1 / 10	1,50 / 0,37	49 / 33	97
THT/IMP-O-REV-40-2/4T-2	2875 / 1430	3,58 / 1,19	9250 / 4605	60 / 30	20,4 / 10,1	1,50 / 0,37	52 / 36	106
THT/IMP-O-REV-45-2/4T-2	2875 / 1430	3,58 / 1,19	10300 / 5125	56 / 28	17,2 / 8,6	1,50 / 0,37	56 / 40	139
THT/IMP-O-REV-45-2/4T-3	2885 / 1435	4,79 / 1,54	12800 / 6370	87 / 43	21,4 / 10,6	2,20 / 0,60	57 / 41	141
THT/IMP-O-REV-50-2/4T-6	2915 / 1445	9,50 / 2,80	19000 / 9420	153 / 76	25,4 / 12,6	4,50 / 1,30	60 / 44	284
THT/IMP-L-REV-29-2/4T	2780 / 1380	1,50 / 0,60	3400 / 1690	15 / 7	14,3 / 7,1	0,55 / 0,15	38 / 22	67
THT/IMP-L-REV-35-2/4T	2905 / 1445	2,40 / 0,77	5940 / 2955	31 / 15	16,7 / 8,3	0,85 / 0,20	51 / 35	70
THT/IMP-L-REV-38-2/4T-2	2875 / 1430	3,58 / 1,19	8200 / 4080	54 / 27	20,1 / 10,0	1,50 / 0,37	49 / 33	97
THT/IMP-L-REV-40-2/4T-2	2875 / 1430	3,58 / 1,19	9250 / 4605	60 / 30	20,4 / 10,1	1,50 / 0,37	52 / 36	106

Características técnicas

Modelo	Velocidad (r/min)	Intensidad máxima admisible (A)	Caudal máximo (m³/h)	Empuje (N)	Velocidad impulsión (m/s)	Potencia instalada (kW)	Nivel presión sonora¹ (dB (A))	Peso aprox. (Kg)
		400V						
THT/IMP-L-REV-45-2/4T-2	2875 / 1430	3,58 / 1,19	10300 / 5125	56 / 28	17,2 / 8,6	1,50 / 0,37	56 / 40	139
THT/IMP-L-REV-45-2/4T-3	2885 / 1435	4,79 / 1,54	12800 / 6370	87 / 43	21,4 / 10,6	2,20 / 0,6	57 / 41	141
THT/IMP-L-REV-50-2/4T-6	2915 / 1445	9,50 / 2,80	19000 / 9420	153 / 76	25,4 / 12,6	4,50 / 1,30	60 / 44	284
THT/IMP-LS-REV-29-2/4T	2780 / 1380	1,50 / 0,60	3400 / 1690	15 / 7	14,3 / 7,1	0,55 / 0,15	40 / 24	55
THT/IMP-LS-REV-35-2/4T	2905 / 1445	2,40 / 0,77	5940 / 2955	31 / 15	16,7 / 8,3	0,85 / 0,20	53 / 37	56
THT/IMP-LS-REV-38-2/4T-2	2875 / 1430	3,58 / 1,19	8200 / 4080	54 / 27	20,1 / 10,0	1,50 / 0,37	51 / 35	77
THT/IMP-LS-REV-40-2/4T-2	2875 / 1430	3,58 / 1,19	9250 / 4605	60 / 30	20,4 / 10,1	1,50 / 0,37	53 / 37	85
THT/IMP-LS-REV-45-2/4T-2	2875 / 1430	3,58 / 1,19	10300 / 5125	56 / 28	17,2 / 8,6	1,50 / 0,37	58 / 42	111
THT/IMP-LS-REV-45-2/4T-3	2885 / 1435	4,79 / 1,54	12800 / 6370	87 / 43	21,4 / 10,6	2,20 / 0,60	59 / 43	113
THT/IMP-LS-REV-50-2/4T-6	2915 / 1445	9,50 / 2,80	19000 / 9420	153 / 76	25,4 / 12,6	4,50 / 1,30	62 / 46	227

1 Nivel de presión sonora en dB(A) a 10 m de distancia a caudal máximo.

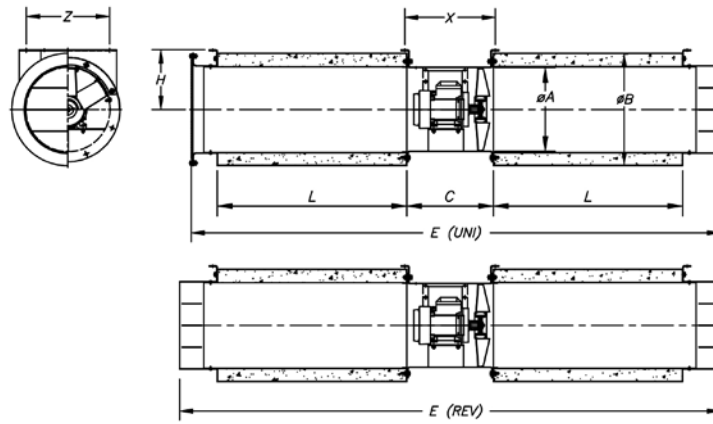
Características acústicas

Espectro de potencia sonora Lw(A) en dB(A) por banda de frecuencia en Hz

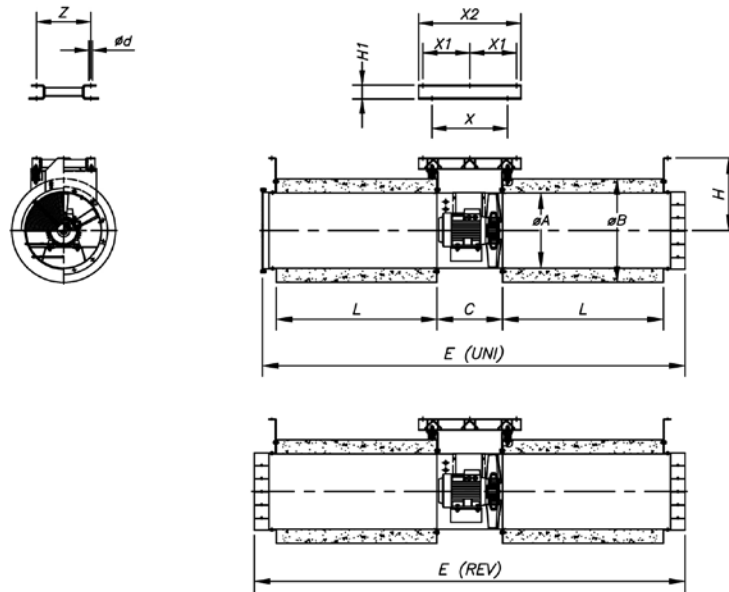
	63	125	250	500	1000	2000	4000	8000
THT/IMP-C-UNI-31-2/4T	53	59	77	66	69	68	66	57
THT/IMP-C-UNI-31-2/4T (2V)	37	43	61	50	53	52	50	41
THT/IMP-C-UNI-35-2/4T	54	60	78	67	70	69	67	58
THT/IMP-C-UNI-35-2/4T (2V)	38	44	62	51	54	53	51	42
THT/IMP-C-UNI-38-2/4T-1.5	49	55	73	62	65	64	62	53
THT/IMP-C-UNI-38-2/4T-1.5 (2V)	33	39	57	46	49	48	46	37
THT/IMP-C-UNI-40-2/4T-1.5	55	61	79	68	71	70	68	59
THT/IMP-C-UNI-40-2/4T-1.5 (2V)	39	45	63	52	55	54	52	43
THT/IMP-C-UNI-45-2/4T-2	59	65	83	72	75	74	72	63
THT/IMP-C-UNI-45-2/4T-2 (2V)	43	49	67	56	59	58	56	47
THT/IMP-C-UNI-45-2/4T-3	60	66	84	73	76	75	73	64
THT/IMP-C-UNI-45-2/4T-3 (2V)	44	50	68	57	60	59	57	48
THT/IMP-C-UNI-50-2/4T-6	62	68	86	75	78	77	75	66
THT/IMP-C-UNI-50-2/4T-6 (2V)	46	52	70	59	62	61	59	50
THT/IMP-O-UNI-29-2/4T	39	45	63	52	55	54	52	43
THT/IMP-O-UNI-29-2/4T (2V)	23	29	47	36	39	38	36	27
THT/IMP-O-UNI-35-2/4T	54	60	78	67	70	69	67	58
THT/IMP-O-UNI-35-2/4T (2V)	38	44	62	51	54	53	51	42
THT/IMP-O-UNI-38-2/4T-1.5	49	55	73	62	65	64	62	53
THT/IMP-O-UNI-38-2/4T-1.5 (2V)	33	39	57	46	49	48	46	37
THT/IMP-O-UNI-40-2/4T-1.5	55	61	79	68	71	70	68	59
THT/IMP-O-UNI-40-2/4T-1.5 (2V)	39	45	63	52	55	54	52	43
THT/IMP-O-UNI-45-2/4T-2	59	65	83	72	75	74	72	63
THT/IMP-O-UNI-45-2/4T-2 (2V)	43	49	67	56	59	58	56	47
THT/IMP-O-UNI-45-2/4T-3	60	66	84	73	76	75	73	64
THT/IMP-O-UNI-45-2/4T-3 (2V)	44	50	68	57	60	59	57	48
THT/IMP-O-UNI-50-2/4T-6	62	68	86	75	78	77	75	66
THT/IMP-O-UNI-50-2/4T-6 (2V)	46	52	70	59	62	61	59	50
THT/IMP-L-UNI-29-2/4T	39	45	63	52	55	54	52	43
THT/IMP-L-UNI-29-2/4T (2V)	23	29	47	36	39	38	36	27
THT/IMP-L-UNI-35-2/4T	54	60	78	67	70	69	67	58
THT/IMP-L-UNI-35-2/4T (2V)	38	44	62	51	54	53	51	42
THT/IMP-L-UNI-38-2/4T-1.5	49	55	73	62	65	64	62	53
THT/IMP-L-UNI-38-2/4T-1.5 (2V)	33	39	57	46	49	48	46	37
THT/IMP-L-UNI-40-2/4T-1.5	55	61	79	68	71	70	68	59
THT/IMP-L-UNI-40-2/4T-1.5 (2V)	39	45	63	52	55	54	52	43
THT/IMP-L-UNI-45-2/4T-2	59	65	83	72	75	74	72	63
THT/IMP-L-UNI-45-2/4T-2 (2V)	43	49	67	56	59	58	56	47
THT/IMP-L-UNI-45-2/4T-3	60	66	84	73	76	75	73	64
THT/IMP-L-UNI-45-2/4T-3 (2V)	44	50	68	57	60	59	57	48
THT/IMP-L-UNI-50-2/4T-6	62	68	86	75	78	77	75	66
THT/IMP-L-UNI-50-2/4T-6 (2V)	46	52	70	59	62	61	59	50
THT/IMP-LS-UNI-29-2/4T	41	47	65	54	57	56	54	45
THT/IMP-LS-UNI-29-2/4T (2V)	25	31	49	38	41	40	38	29
THT/IMP-LS-UNI-35-2/4T	56	62	80	69	72	71	69	60
THT/IMP-LS-UNI-35-2/4T (2V)	40	46	64	53	56	55	53	44
THT/IMP-LS-UNI-38-2/4T-1.5	51	57	75	64	67	66	64	55
THT/IMP-LS-UNI-38-2/4T-1.5 (2V)	35	41	59	48	51	50	48	39
THT/IMP-LS-UNI-40-2/4T-1.5	57	63	81	70	73	72	70	61
THT/IMP-LS-UNI-40-2/4T-1.5 (2V)	41	47	65	54	57	56	54	45
THT/IMP-LS-UNI-45-2/4T-2	61	67	85	74	77	76	74	65
THT/IMP-LS-UNI-45-2/4T-2 (2V)	45	51	69	58	61	60	58	49
THT/IMP-LS-UNI-45-2/4T-3	62	68	86	75	78	77	75	66
THT/IMP-LS-UNI-45-2/4T-3 (2V)	46	52	70	59	62	61	59	50
THT/IMP-LS-UNI-50-2/4T-6	64	70	88	77	80	79	77	68
THT/IMP-LS-UNI-50-2/4T-6 (2V)	48	54	72	61	64	63	61	52
THT/IMP-C-REV-31-2/4T	52	58	76	65	68	67	65	56
THT/IMP-C-REV-31-2/4T (2V)	36	42	60	49	52	51	49	40
THT/IMP-C-REV-35-2/4T	53	59	77	66	69	68	66	57
THT/IMP-C-REV-35-2/4T (2V)	37	43	61	50	53	52	50	41
THT/IMP-C-REV-38-2/4T-2	51	57	75	64	67	66	64	55
THT/IMP-C-REV-38-2/4T-2 (2V)	35	41	59	48	51	50	48	39
THT/IMP-C-REV-40-2/4T-2	54	60	78	67	70	69	67	58
THT/IMP-C-REV-40-2/4T-2 (2V)	38	44	62	51	54	53	51	42
THT/IMP-C-REV-45-2/4T-2	58	64	82	71	74	73	71	62
THT/IMP-C-REV-45-2/4T-2 (2V)	42	48	66	55	58	57	55	46
THT/IMP-C-REV-45-2/4T-3	59	65	83	72	75	74	72	63
THT/IMP-C-REV-45-2/4T-3 (2V)	43	49	67	56	59	58	56	47
THT/IMP-C-REV-50-2/4T-6	62	68	86	75	78	77	75	66
THT/IMP-C-REV-50-2/4T-6 (2V)	46	52	70	59	62	61	59	50
THT/IMP-O-REV-29-2/4T	40	46	64	53	56	55	53	44
THT/IMP-O-REV-29-2/4T (2V)	24	30	48	37	40	39	37	28
THT/IMP-O-REV-35-2/4T	53	59	77	66	69	68	66	57
THT/IMP-O-REV-35-2/4T (2V)	37	43	61	50	53	52	50	41
THT/IMP-O-REV-38-2/4T-2	51	57	75	64	67	66	64	55
THT/IMP-O-REV-38-2/4T-2 (2V)	35	41	59	48	51	50	48	39
THT/IMP-O-REV-40-2/4T-2	54	60	78	67	70	69	67	58
THT/IMP-O-REV-40-2/4T-2 (2V)	38	44	62	51	54	53	51	42
THT/IMP-O-REV-45-2/4T-2	58	64	82	71	74	73	71	62
THT/IMP-O-REV-45-2/4T-2 (2V)	42	48	66	55	58	57	55	46
THT/IMP-O-REV-45-2/4T-3	59	65	83	72	75	74	72	63
THT/IMP-O-REV-45-2/4T-3 (2V)	43	49	67	56	59	58	56	47
THT/IMP-O-REV-50-2/4T-6	62	68	86	75	78	77	75	66
THT/IMP-O-REV-50-2/4T-6 (2V)	46	52	70	59	62	61	59	50
THT/IMP-L-REV-29-2/4T	40	46	64	53	56	55	53	44
THT/IMP-L-REV-29-2/4T (2V)	24	30	48	37	40	39	37	28
THT/IMP-L-REV-35-2/4T	53	59	77	66	69	68	66	57
THT/IMP-L-REV-35-2/4T (2V)	37	43	61	50	53	52	50	41
THT/IMP-L-REV-38-2/4T-2	51	57	75	64	67	66	64	55
THT/IMP-L-REV-38-2/4T-2 (2V)	35	41	59	48	51	50	48	39
THT/IMP-L-REV-40-2/4T-2	54	60	78	67	70	69	67	58
THT/IMP-L-REV-40-2/4T-2 (2V)	38	44	62	51	54	53	51	42
THT/IMP-L-REV-45-2/4T-2	58	64	82	71	74	73	71	62
THT/IMP-L-REV-45-2/4T-2 (2V)	42	48	66	55	58	57	55	46
THT/IMP-L-REV-45-2/4T-3	59	65	83	72	75	74	72	63
THT/IMP-L-REV-45-2/4T-3 (2V)	43	49	67	56	59	58	56	47
THT/IMP-L-REV-50-2/4T-6	62	68	86	75	78	77	75	66
THT/IMP-L-REV-50-2/4T-6 (2V)	46	52	70	59	62	61	59	50
THT/IMP-LS-REV-29-2/4T	42	48	66	55	58	57	55	46
THT/IMP-LS-REV-29-2/4T (2V)	26	32	50	39	42	41	39	30
THT/IMP-LS-REV-35-2/4T	55	61	79	68	71	70	68	59
THT/IMP-LS-REV-35-2/4T (2V)	39	45	63	52	55	54	52	43
THT/IMP-LS-REV-38-2/4T-2	53	59	77	66	69	68	66	57
THT/IMP-LS-REV-38-2/4T-2 (2V)	37	43	61	50	53	52	50	41
THT/IMP-LS-REV-40-2/4T-2	55	61	79	68	71	70	68	59
THT/IMP-LS-REV-40-2/4T-2 (2V)	39	45	63	52	55	54	52	43
THT/IMP-LS-REV-45-2/4T-2	60	66	84	73	76	75	73	64
THT/IMP-LS-REV-45-2/4T-2 (2V)	44	50	68	57	60	59	57	48
THT/IMP-LS-REV-45-2/4T-3	61	67	85	74	77	76	74	65
THT/IMP-LS-REV-45-2/4T-3 (2V)	45	51	69	58	61	60	58	49
THT/IMP-LS-REV-50-2/4T-6	64	70	88	77	80	79	77	68
THT/IMP-LS-REV-50-2/4T-6 (2V)	48	54	72	61	64	63	61	52

Dimensiones mm

C: Envoltorio circular



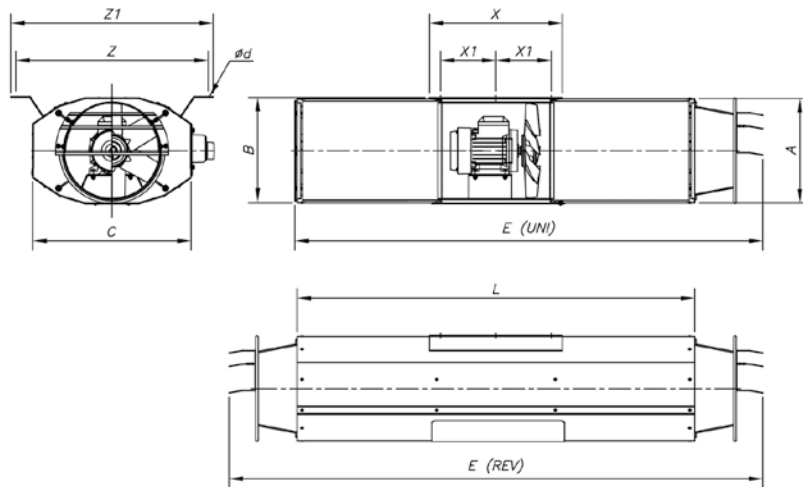
	ØA	ØB	C	L	Ød	E (UNI)	E (REV)	H	X	Z
THT/IMP-C-31	315	415	320	700	10	1956	2000	220	345	275
THT/IMP-C-35	355	460	325	700	12	1960	2005	250	346	300
THT/IMP-C-38	380	460	340	1000	12	2570	2620	250	530	517
THT/IMP-C-40	410	510	340	950	12	2485	2540	280	376	340
THT/IMP-C-45	460	630	360	950	12	2500	2554	355	396	440



	ØA	ØB	C	L	Ød	E (UNI)	E (REV)	H	H1	X	X1	X2	Z
THT/IMP-C-50	514	710	450	1100	12	2895	2950	498	80	518	320	700	370

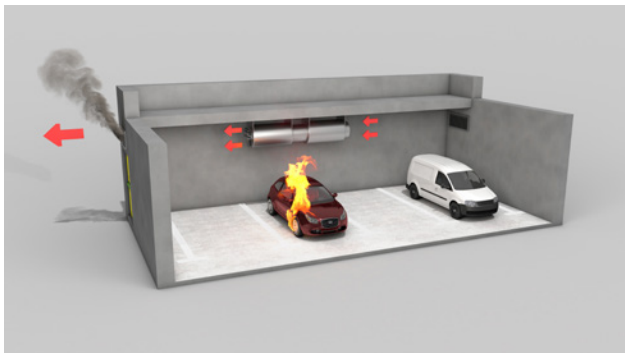
Dimensiones mm

O: Envolvente pintada
L: Envolvente chapa galvanizada
LS: Envolvente reducida



	A	B	C	ød	E (UNI)	E (REV)	L	X	X1	Z	Z1
THT/IMP-LS-29	319,5	324	479	12x26	1410	1610	1200	400	167	580	610
THT/IMP-L-29	319,5	324	479	12x26	2210	2410	2000	400	167	580	610
THT/IMP-O-29	319,5	324	479	12x26	2210	2410	2000	400	167	580	610
THT/IMP-LS-35	383	386	523	12x26	1410	1610	1200	400	167	614	644
THT/IMP-L-35	383	386	523	12x26	2210	2410	2000	400	167	614	644
THT/IMP-O-35	383	386	523	12x26	2210	2410	2000	400	167	614	644
THT/IMP-LS-38	406	409	550	12x26	1410	1610	1200	400	170	640	670
THT/IMP-L-38	406	409	550	12x26	2210	2410	2000	400	170	640	670
THT/IMP-O-38	406	409	550	12x26	2210	2410	2000	400	170	640	670
THT/IMP-LS-40	436	439	582	12x26	1410	1610	1200	400	170	670	700
THT/IMP-L-40	436	439	582	12x26	2210	2410	2000	400	170	670	700
THT/IMP-O-40	436	439	582	12x26	2210	2410	2000	400	170	670	700
THT/IMP-LS-45	486	489	630	12x26	1410	1610	1200	400	170	724	754
THT/IMP-L-45	486	489	630	12x26	2210	2410	2000	400	170	724	754
THT/IMP-O-45	486	489	630	12x26	2210	2410	2000	400	170	724	754
THT/IMP-LS-50	546	549	742	12x26	1445	1675	1200	560	255	778	808
THT/IMP-L-50	546	549	742	12x26	2245	2475	2000	560	255	778	808
THT/IMP-O-50	546	549	742	12x26	2245	2475	2000	560	255	778	808

Aplicación en garajes



Instalación del Jet Fan en la zona de riesgo de incendio

Accesorios



Configuración con BOXPARK



Cuadros de control para sistemas de ventilación de aparcamientos con triple propósito: ventilación diaria, control de la concentración de CO y extracción de humo en caso de incendio

Cuadros de control en envoltura metálica con todos los elementos necesarios para la gestión y control de los ventiladores de sistemas de ventilación de aparcamientos, ya estén basados en redes de conductos o en ventiladores de impulsos, para el control de los niveles de concentración de CO y la extracción de humo en caso de incendio. Cuadros a medida para todas las potencias y número de ventiladores según necesidades del proyecto.

Más información ver serie BOXPARK.

Ejemplos de instalación con BOXPARK

