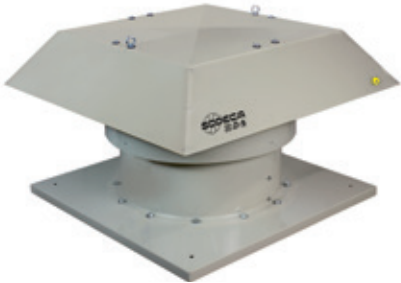


# HTMH/ATEX

**Extractores de cubierta multifuncional para grandes caudales con Certificación ATEX y posible marcado Ex e, Ex d, Ex tc y Ex tb**



Ex "e" marcado: C<sup>o</sup>Ex II 2G Ex e  
 Ex "d" marcado: C<sup>o</sup>Ex II 2G Ex d  
 Ex tc marcado: C<sup>o</sup>Ex II 3D Ex tc  
 Ex tb marcado: C<sup>o</sup>Ex II 2D Ex tb  
**Organismo notificado: L.O.M.**  
**Nº de identificación: LOM03ATEX0157**



Extractores de cubierta multifuncionales de robusta construcción para extracción de grandes caudales y Certificación ATEX con motor antiexplosivo CEE ExII2G Ex e, antideflagrante CEE ExII2G Ex d, Ex tc, o Ex tb para trabajar en atmósferas explosivas de gas o polvo.

#### Ventilador:

- Base soporte en chapa de acero galvanizada pintada
- Hélices orientables en fundición de aluminio
- Rejilla de protección contra contactos según norma UNE-EN ISO 12499
- Sombbrero en chapa de acero galvanizada pintada, con salida de aire natural.

#### Motor:

- Motores clase F, con rodamientos a bolas con certificación ATEX, antiexplosivos Ex e, antideflagrante Ex d, Ex tc, o Ex tb
- Monofásicos 230V.-50Hz., y trifásicos 230/400V.-50Hz.(hasta 4 kW) y 400/690V.-50Hz.(potencias superiores a 4 kW)
- Temperatura de trabajo : -20°C.+ 40°C.

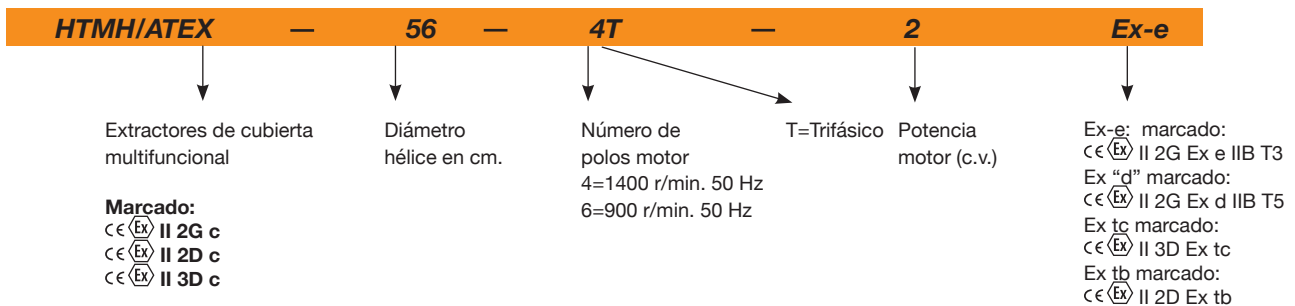
#### Bajo demanda:

- Construcción total en acero inoxidable
- Construcción en acero galvanizado en caliente
- Motores con PTC incorporada
- Bobinados especiales para diferentes tensiones y frecuencias
- Construcción ATEX para diferentes categorías
- Extractores con motor de 2 velocidades
- Motores monofásicos antideflagrantes Ex d

#### Acabado:

- Anticorrosivo con pintura ATEX, libre de componentes férricos, en resina de poliéster polimerizada a 190 °C, previo desengrase con tratamiento nanotecnológico libre de fosfatos

### Código de pedido



### Características técnicas

Modelo	Velocidad (r/min)	Intensidad máxima admisible (A)			Potencia instalada (kW)	Caudal máximo (m³/h)	Nivel presión (1) sonora dB(A)		Peso aprox. (Kg)
		230V	400V	690V			Aspiración	Descarga	
HTMH/ATEX-56-4T-1	1410	3,81	2,20		0,75	10545	62	59	63
HTMH/ATEX-56-4T-1.5	1410	5,20	3,00		1,10	11400	63	60	65
HTMH/ATEX-56-6T-0.75	930	3,46	2,00		0,55	8170	51	49	63
HTMH/ATEX-63-4T-1.5	1410	5,20	3,00		1,10	13870	65	62	77
HTMH/ATEX-63-4T-2	1400	6,93	4,00		1,50	15485	66	63	80
HTMH/ATEX-63-4T-3	1410	9,01	5,20		2,20	17955	67	64	86
HTMH/ATEX-63-6T-0.75	930	3,46	2,00		0,55	10260	56	54	75
HTMH/ATEX-63-6T-1	930	4,16	2,40		0,75	11305	57	55	77
HTMH/ATEX-71-4T-2	1400	6,93	4,00		1,50	16150	69	66	85
HTMH/ATEX-71-4T-3	1410	9,01	5,20		2,20	18430	71	68	92
HTMH/ATEX-71-4T-4	1440	12,30	7,10		3,00	22610	72	69	95
HTMH/ATEX-71-6T-1	930	4,16	2,40		0,75	13205	58	56	82
HTMH/ATEX-71-6T-1.5	910	5,89	3,40		1,10	16245	59	57	86
HTMH/ATEX-80-4T-4	1440	12,30	7,10		3,00	27600	73	70	118
HTMH/ATEX-80-4T-5.5	1450	15,76	9,10		4,00	30176	74	71	124
HTMH/ATEX-80-6T-1.5	910	5,89	3,40		1,10	19412	62	60	109

## Características técnicas

Modelo	Velocidad (r/min)	Intensidad máxima admisible (A)			Potencia instalada (kW)	Caudal máximo (m³/h)	Nivel presión (1) sonora dB(A)		Peso aprox. (Kg)
		230V	400V	690V			Aspiración	Descarga	
HTMH/ATEX-80-6T-2	940	7,62	4,40		1,50	22172	63	61	113
HTMH/ATEX-80-6T-3	940	9,35	5,40		2,20	24932	64	62	119
HTMH/ATEX-90-4T-5.5	1450	15,76	9,10		4,00	35052	79	76	147
HTMH/ATEX-90-4T-7.5	1440		12,00	6,93	5,50	38456	81	78	151
HTMH/ATEX-90-4T-10	1448		16,30	9,41	7,50	41308	82	79	163
HTMH/ATEX-90-6T-3	940	9,35	5,40		2,20	29256	68	66	142
HTMH/ATEX-90-6T-4	945	14,72	8,50		3,00	32016	69	67	153
HTMH/ATEX-100-4T-7.5	1440		12,00	6,93	5,50	40756	84	81	175
HTMH/ATEX-100-4T-10	1448		16,30	9,41	7,50	47564	85	82	187
HTMH/ATEX-100-4T-15	1460		23,80	13,74	11,00	51336	86	83	249
HTMH/ATEX-100-6T-3	940	9,35	5,40		2,20	32476	74	72	166
HTMH/ATEX-100-6T-4	945	14,72	8,50		3,00	35420	75	73	176
HTMH/ATEX-100-6T-5.5	950	18,88	10,90		4,00	40020	76	74	185
HTMH/ATEX-125-4T/3-10	1448		16,30	9,41	7,50	55250	75	72	271
HTMH/ATEX-125-4T/3-15	1460		23,80	13,74	11,00	72150	76	73	353
HTMH/ATEX-125-4T/3-20	1450		30,60	17,67	15,00	83120	78	75	377
HTMH/ATEX-125-4T/6-15	1460		23,80	13,74	11,00	66800	76	73	357
HTMH/ATEX-125-4T/6-20	1450		30,60	17,67	15,00	72900	76	73	393
HTMH/ATEX-125-4T/9-20	1450		30,60	17,67	15,00	76310	75	72	408
HTMH/ATEX-125-6T/6-5.5	950	18,88	10,90		4,00	47760	63	61	320
HTMH/ATEX-125-6T/6-7.5	950		14,00	8,08	5,50	55600	63	61	330
HTMH/ATEX-125-6T/6-10	965		16,40	9,47	7,50	66170	65	63	313
HTMH/ATEX-125-6T/6-15	965		23,30	13,45	11,00	76380	67	65	389
HTMH/ATEX-125-6T/9-7.5	950		14,00	8,08	5,50	50000	64	62	345
HTMH/ATEX-125-6T/9-10	965		16,40	9,47	7,50	59340	64	62	328
HTMH/ATEX-125-6T/9-15	965		23,30	13,45	11,00	71890	67	65	404
HTMH/ATEX-125-6T/9-20	972		29,70	17,10	15,00	83660	70	68	621

(1) Los valores de los niveles sonoros son presiones en dB(A) medidos a 6 metros en campo libre

## Características acústicas

### Espectro de potencia sonora Lw(A) en dB(A) por banda de frecuencia en Hz

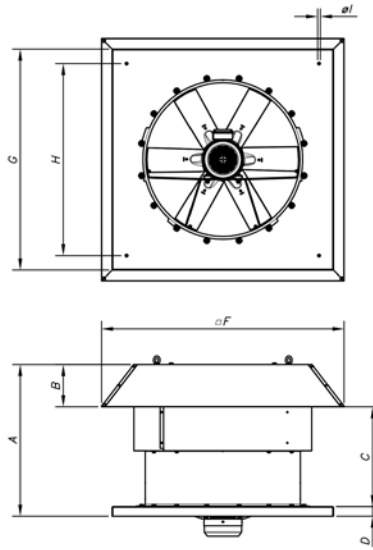
Valores tomados a la aspiración con 2/3 caudal máximo (2/3Qmax).

Modelo	63	125	250	500	1000	2000	4000	8000
56-4-1	46	67	74	79	82	78	71	60
56-4-1.5	47	68	75	80	83	79	72	61
56-6-0.75	35	56	63	68	71	67	60	49
63-4-1.5	49	70	77	82	85	81	74	63
63-4-2	50	71	78	83	86	82	75	64
63-4-3	51	72	79	84	87	83	76	65
63-6-0.75	40	61	68	73	76	72	65	54
63-6-1	41	62	69	74	77	73	66	55
71-4-2	53	74	81	86	89	85	78	67
71-4-3	55	76	83	88	91	87	80	69
71-4-4	56	77	84	89	92	88	81	70
71-6-1	42	63	70	75	78	74	67	56
71-6-1.5	43	64	71	76	79	75	68	57
80-4-4	57	78	85	90	93	89	82	71
80-4-5.5	58	79	86	91	94	90	83	72
80-6-1.5	46	67	74	79	82	78	71	60
80-6-2	47	68	75	80	83	79	72	61
80-6-3	48	69	76	81	84	80	73	62
90-4-5.5	63	84	91	96	99	95	88	77
90-4-7.5	65	86	93	98	101	97	90	79
90-4-9	66	87	94	99	102	98	91	80
90-4-10	66	87	94	99	102	98	91	80
90-6-3	52	73	80	85	88	84	77	66
90-6-4	53	74	81	86	89	85	78	67
100-4-7.5	68	89	96	101	104	100	93	82
100-4-9	68	89	96	101	104	100	93	82
100-4-10	69	90	97	102	105	101	94	83
100-4-14	69	90	97	102	105	101	94	83
100-4-15	70	91	98	103	106	102	95	84
100-6-3	58	79	86	91	94	90	83	72
100-6-4	59	80	87	92	95	91	84	73
100-6-5.5	60	81	88	93	96	92	85	74
125-4T/3-10	66	73	84	94	95	90	82	78
125-4T/3-15	67	74	85	95	96	91	83	79
125-4T/3-20	69	76	87	97	98	93	85	81
125-4T/6-15	63	72	87	94	97	91	85	81
125-4T/6-20	63	72	87	94	97	91	85	81
125-4T/9-20	62	71	87	93	95	89	84	80
125-6T/6-5.5	56	66	78	81	83	79	68	64
125-6T/6-7.5	56	66	78	81	83	79	68	64
125-6T/6-10	58	68	80	83	85	81	70	66
125-6T/6-15	60	70	82	85	87	83	72	68
125-6T/9-7.5	54	65	79	83	83	81	70	66
125-6T/9-10	54	65	79	83	83	81	70	66
125-6T/9-15	57	68	82	86	86	84	73	69
125-6T/9-20	60	71	85	89	89	87	76	72

Valores tomados a la descarga con 2/3 caudal máximo (2/3Qmax).

Modelo	63	125	250	500	1000	2000	4000	8000
56-4-1	43	64	71	76	79	75	68	57
56-4-1.5	44	65	72	77	80	76	69	58
56-6-0.75	33	54	61	66	69	65	58	47
63-4-1.5	46	67	74	79	82	78	71	60
63-4-2	47	68	75	80	83	79	72	61
63-4-3	48	69	76	81	84	80	73	62
63-6-0.75	38	59	66	71	74	70	63	52
63-6-1	39	60	67	72	75	71	64	53
71-4-2	50	71	78	83	86	82	75	64
71-4-3	52	73	80	85	88	84	77	66
71-4-4	53	74	81	86	89	85	78	67
71-6-1	40	61	68	73	76	72	65	54
71-6-1.5	41	62	69	74	77	73	66	55
80-4-4	54	75	82	87	90	86	79	68
80-4-5.5	55	76	83	88	91	87	80	69
80-6-1.5	44	65	72	77	80	76	69	58
80-6-2	45	66	73	78	81	77	70	59
80-6-3	46	67	74	79	82	78	71	60
90-4-5.5	60	81	88	93	96	92	85	74
90-4-7.5	62	83	90	95	98	94	87	76
90-4-9	63	84	91	96	99	95	88	77
90-4-10	63	84	91	96	99	95	88	77
90-6-3	50	71	78	83	86	82	75	64
90-6-4	51	72	79	84	87	83	76	65
100-4-7.5	65	86	93	98	101	97	90	79
100-4-9	65	86	93	98	101	97	90	79
100-4-10	66	87	94	99	102	98	91	80
100-4-14	66	87	94	99	102	98	91	80
100-4-15	67	88	95	100	103	99	92	81
100-6-3	56	77	84	89	92	88	81	70
100-6-4	57	78	85	90	93	89	82	71
100-6-5.5	58	79	86	91	94	90	83	72
125-4T/3-10	63	70	81	91	92	87	79	75
125-4T/3-15	64	71	82	92	93	88	80	76
125-4T/3-20	66	73	84	94	95	90	82	78
125-4T/6-15	60	69	84	91	94	88	82	78
125-4T/6-20	60	69	84	91	94	88	82	78
125-4T/9-20	59	68	84	90	92	86	81	77
125-6T/6-5.5	54	64	76	79	81	77	66	62
125-6T/6-7.5	54	64	76	79	81	77	66	62
125-6T/6-10	56	66	78	81	83	79	68	64
125-6T/6-15	58	68	80	83	85	81	70	66
125-6T/9-7.5	52	63	77	81	81	79	68	64
125-6T/9-10	52	63	77	81	81	79	68	64
125-6T/9-15	55	66	80	84	84	82	71	67
125-6T/9-20	58	69	83	87	87	85	74	70

### Dimensiones mm

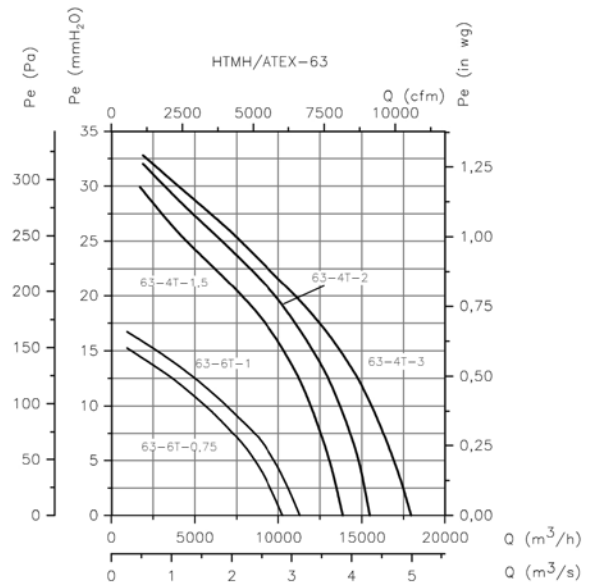
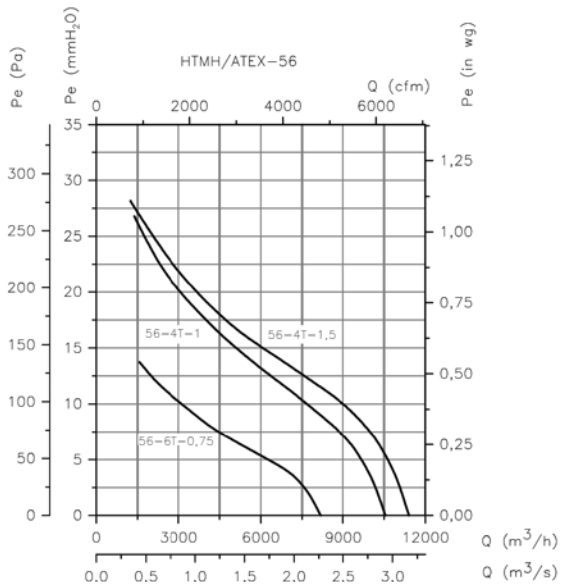


Modelo	A	B	C	D	F	G	H	I
HTMH/ATEX-56	650	185	465	40	960	900	750	14
HTMH/ATEX-63	680	215	465	40	1092	1000	850	14
HTMH/ATEX-71	760	195	565	40	1120	1000	850	14
HTMH/ATEX-80	790	215	575	50	1252	1150	1000	14
HTMH/ATEX-90	910	232	678	50	1380	1150	1000	14
HTMH/ATEX-100	1055	252	803	50	1527	1250	1100	14
HTMH/ATEX-125	1170	310	859	50	1802	1600	1450	17

### Curvas características

Q= Caudal en m<sup>3</sup>/h, m<sup>3</sup>/s y cfm.

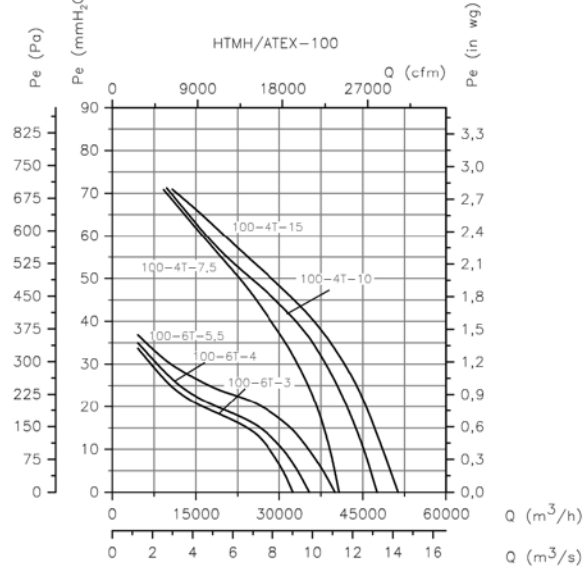
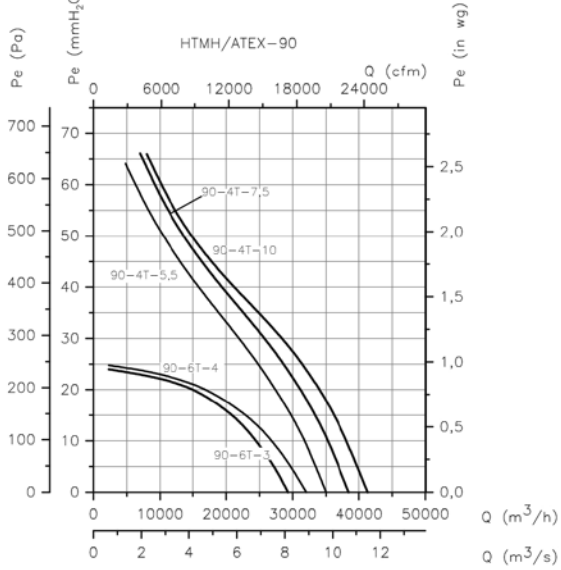
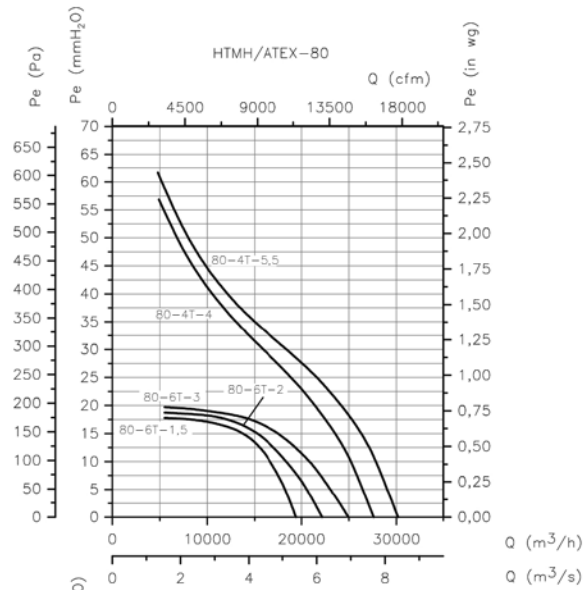
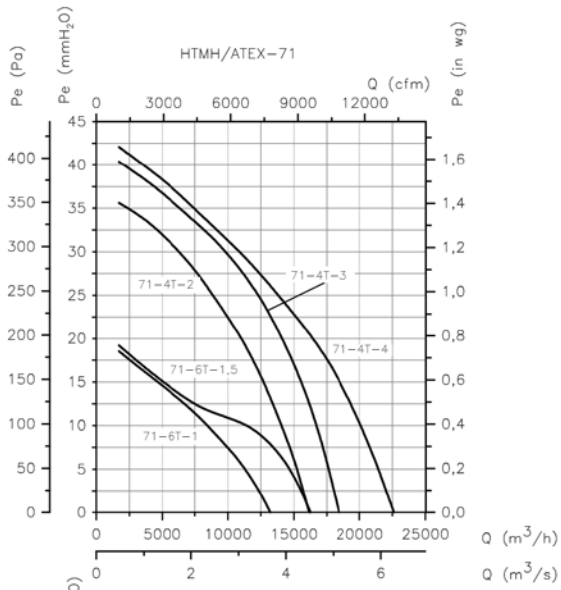
Pe= Presión estática en mmH<sub>2</sub>O, Pa e inwg.



### Curvas características

Q= Caudal en m<sup>3</sup>/h, m<sup>3</sup>/s y cfm.

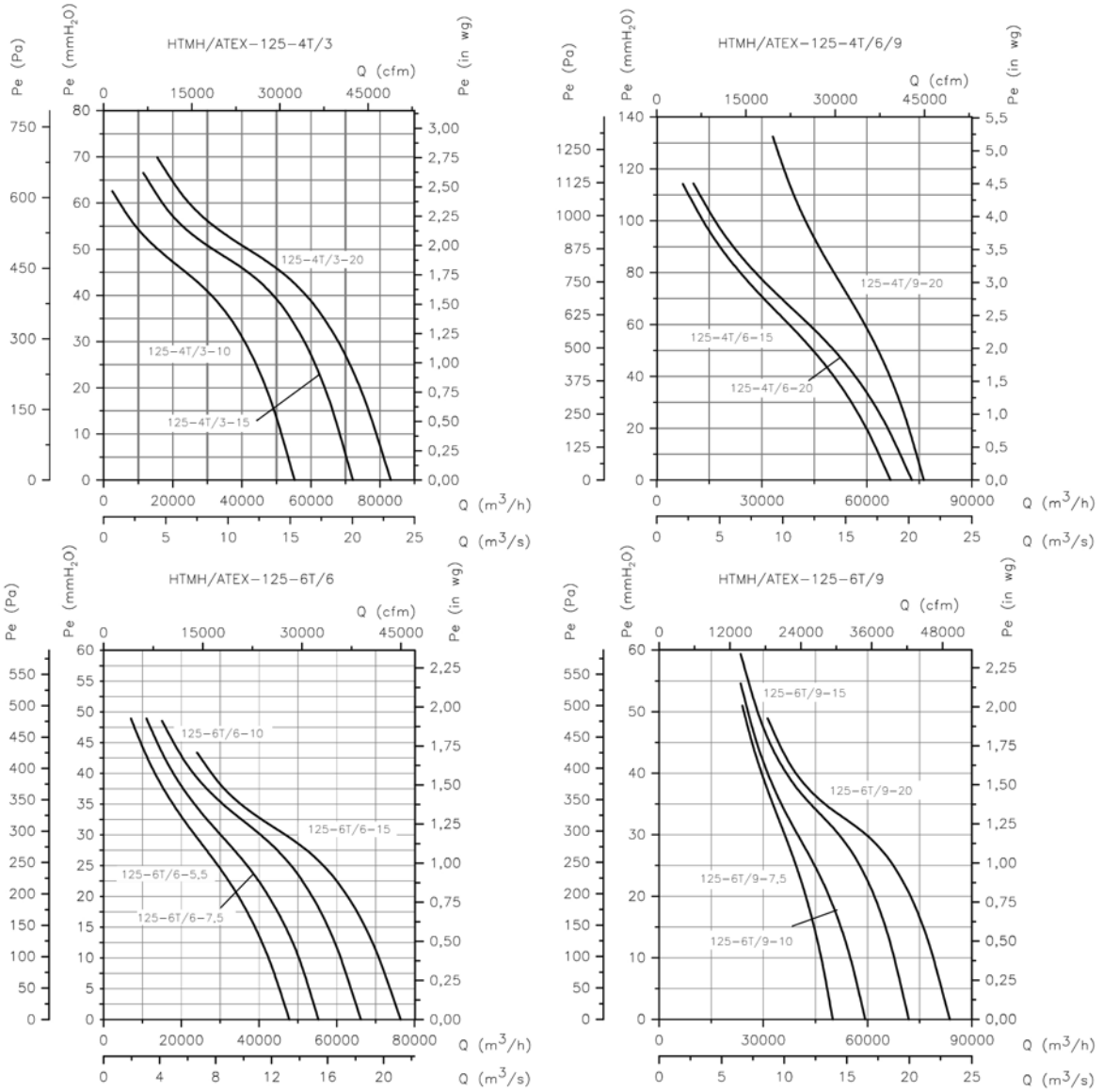
Pe= Presión estática en mmH<sub>2</sub>O, Pa e inwg.



### Curvas características

Q= Caudal en m<sup>3</sup>/h, m<sup>3</sup>/s y cfm.

Pe= Presión estática en mmH<sub>2</sub>O, Pa e inwg.



### Accesorios

