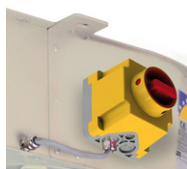


# CI-CO

**Jet fans centrífugos de inducción y de gran alcance con bajo perfil**



Pies fijación

Jet fans centrífugos de inducción y de gran alcance con bajo perfil, para movimiento de aire y extracción de CO en aparcamientos.

**Ventilador:**

- Envoltorio en chapa de acero
- Turbina con álabes a reacción en chapa de acero de gran robustez
- Interruptor de seguridad de la serie INT incorporado en el ventilador
- Pies fijación incluidos

**Motor:**

- Motores clase F, con rodamientos a bolas, protección IP55, de 1 ó 2 velocidades según modelo

- Trifásicos 230/400V 50Hz
- Temperatura máxima del aire a transportar: -20°C +40°C

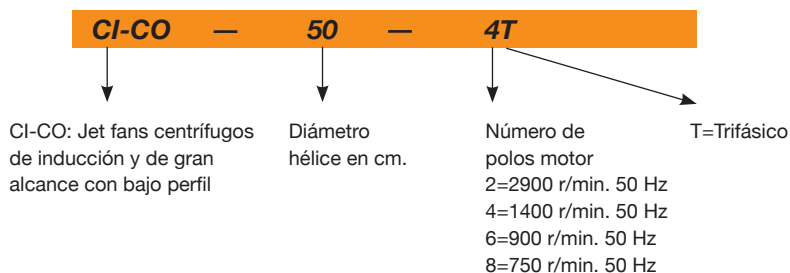
**Acabado:**

- Anticorrosivo en resina de poliéster polimerizada a 190 °C, previo desengrase con tratamiento nanotecnológico libre de fosfatos.

**Bajo demanda:**

- Versión homologada para evacuación de humos según norma EN 12101-3 (ver serie CI)

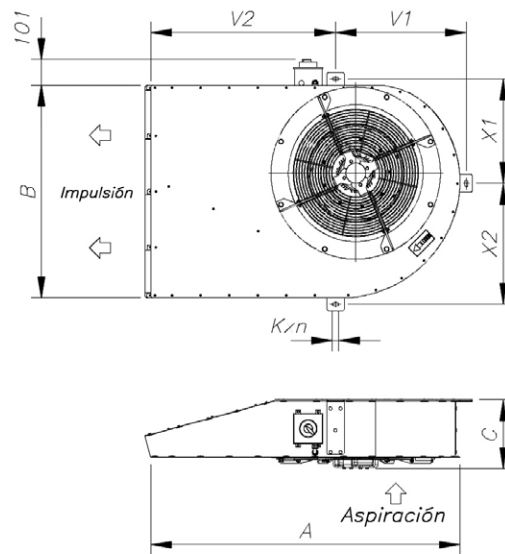
**Código de pedido**



**Características técnicas**

Modelo	Velocidad (r/min)	Intensidad máxima admisible (A)		Caudal (m³/h)	Empuje (N)	Potencia instalada (kW)	Presión sonora LpA a 1m dB(A)	Peso aprox. (Kg)
		230V	400V					
CI-CO-50-4T	1395	5,00	2,90	6050	50	1,20	78	83
CI-CO-50-4/8T	1395/650		2,90 / 1,20	6050 / 3020	50 / 13	1,20 / 0,30	78/63	83
CI-CO-75-4T	1450	9,00	5,20	8080	75	2,20	85	139
CI-CO-75-4/8T	1450/730		5,20 / 2,05	8080 / 4040	75 / 19	2,20 / 0,37	85/70	139
CI-CO-100-4T	1445	9,90	5,70	9340	100	2,40	89	141
CI-CO-100-4/8T	1445/715		5,70 / 2,20	9340 / 4670	100 / 25	2,40 / 0,55	89/14	141

## Dimensiones mm



	A	B	C	V2	V1	X1	X2	Kxn
CI-CO-50	1240	840	272,5	741,5	524,5	413	477	12x26
CI-CO-75	1778	1040	311	1143	662	494	596	12x26
CI-CO-100	1778	1040	323	1143	662	494	596	12x26

## Accesorios

Ver apartado accesorios



INT

C2V

AET

CENTRAL CO

VSD