

SDECB/M

Ventiladores centrífugos para extracción de aire máx. 80 °C en hornos de panadería y tratamiento de superficies. Salida de aire vertical

Especialmente diseñados para hornos de panadería y pastelería y hornos de tratamiento de superficies



Ventilador:

- Envoltente en chapa de acero.
- Turbina a acción en chapa de acero galvanizado.
- Motor directamente acoplado con brida B-5.

Motor:

- Motores con eficiencia IE3 para potencias iguales o superiores a 0,75 kW, excepto monofásicos, 2 velocidades y 8 polos.
- Protección IP55.
- Trifásicos 230/400 V 50 Hz (hasta 4 kW) y 400/690 V 50 Hz (potencias superiores a 4 kW).
- Temperatura máxima del aire a transportar: -25 °C +80 °C.

Acabado:

- Anticorrosivo con pintura anticorrosiva resistente a la temperatura, color aluminio.

Bajo demanda:

- Bobinados especiales para diferentes tensiones.
- Ventilador en acero inoxidable.



Bajo demanda: Ventilador en acero inoxidable

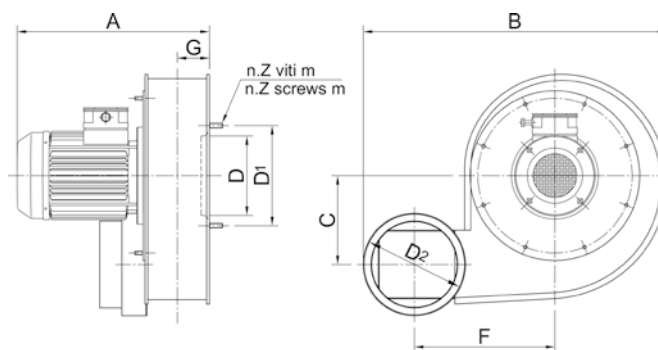
Características

Modelo	kW	r/min	dB (A)	CAPACIDAD (m³/s)												
				0,017	0,03	0,06	0,07	0,08	0,1	0,12	0,13	0,16	0,17	0,18	0,2	0,23
PRESIÓN TOTAL (mmH ₂ O)																
SDECB/M-160-2T-0.5	0,37	2800	60					35	36	37	38	39	40	40	37	35
SDECB/M-160-4T-0.33	0,25	1350	49	9	9	10	10	9	8	7						
SDECB/M-230-4T-0.33	0,25	1350	58					28	29	29	30	31	30	29	28	27
SDECB/M-230-6T-0.33	0,25	890	49					14	15	15	15	16	15	15	14	13

Modelo	kW	r/min	dB (A)	CAPACIDAD (m³/s)												
				0,18	0,2	0,23	0,27	0,3	0,33	0,38	0,42	0,47	0,53	0,58	0,67	
PRESIÓN TOTAL (mmH ₂ O)																
SDECB/M-250-4T-0.5	0,37	1350	60			40	42	43	44	45	45	40	35			
SDECB/M-300-4T-0.5	0,37	1350	65					47	49	50	50	51	50	48	43	
SDECB/M-300-6T-0.33	0,25	890	49	20	20	22	23	24	24	23	22					

Margen sobre el caudal ±5%
Margen del nivel sonoro +3...5 dB

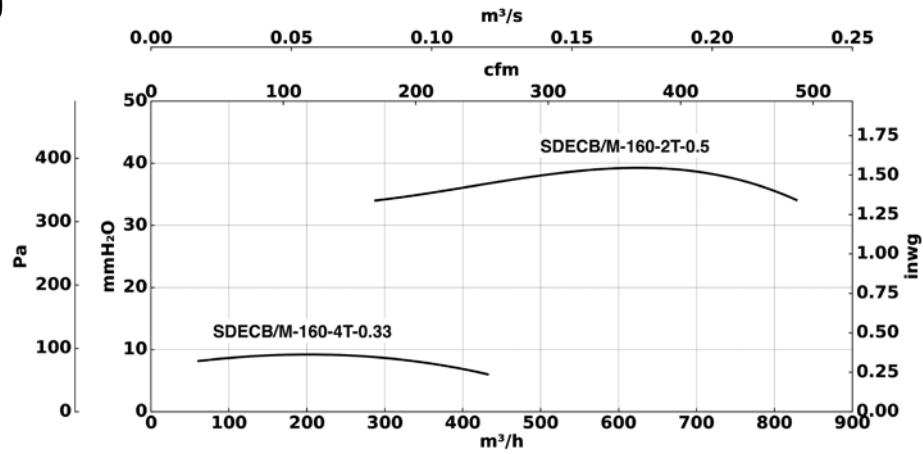
Dimensiones mm



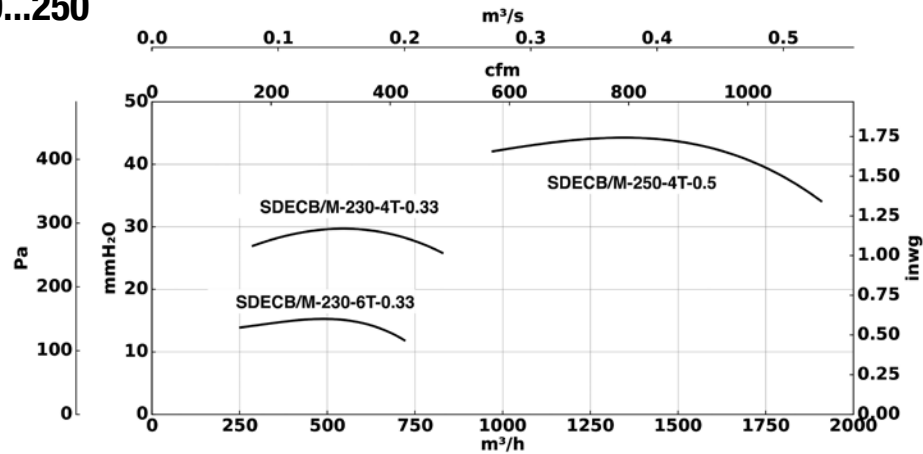
	Frame	kW	r/min	A	B	C	F	G	D	D1	m	n.Z	D2	Kg	
	SDECB/M-160-2T-0.5	71A2	0,37	2800	330	400	120	173	59	128	220	M5	6	137	10
	SDECB/M-160-4T-0.33	71A4	0,25	1350	330	400	120	173	59	128	220	M5	6	137	10
	SDECB/M-230	71A4	0,25	1350	295	500	150	227	53	130	165	M8	6	160	15
	SDECB/M-250-4T-0.5	71B4	0,37	1350	400	540	170	238	60	145	195	M8	6	176	18
	SDECB/M-300-4T-0.5	71B4	0,37	1350	435	665	200	285	82	192	250	M8	6	250	20
	SDECB/M-300-6T-0.33	71B6	0,25	890	435	665	200	285	82	192	250	M8	6	250	20

Curvas Características

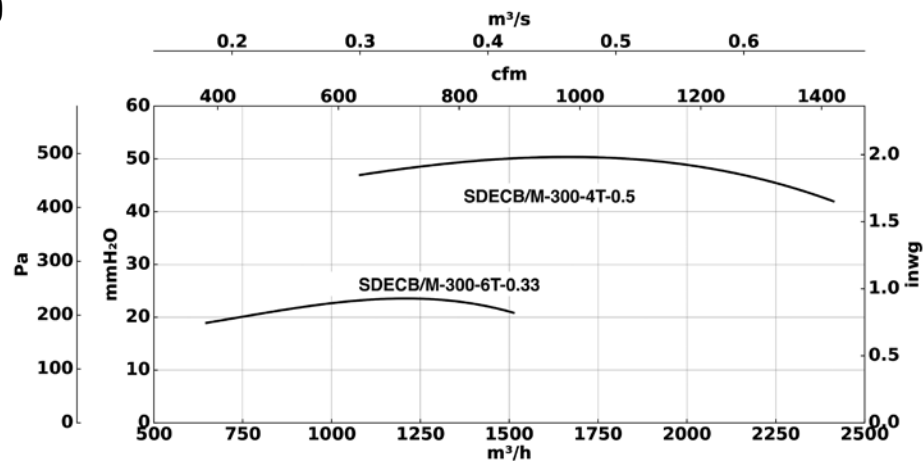
SDECB/M 160



SDECB/M 230...250



SDECB/M 300



Presión total

Margen sobre el caudal $\pm 5\%$
 Margen del nivel sonoro $+3...5$ dB
 Margen kW absorbidos $\pm 3\%$